



子育て ホッと相談

妊娠中～産後、
出産準備は何が必要
なんだろう？

こどもの発達が
ちょっと気になる。
どこに相談できるの？

保育園、幼稚園の入園
手続きや園の情報が知
りたい。



引っ越してきたばかり
で、どんな遊び場所が
あるのか知りたい!!

どんな小さなことでも大丈夫!!
相談してみませんか？



対象

子育て中の方ならどなたでも

内容

子育てに関すること全般
※予約はいりません



場所・日時

- ①合志市社会福祉協議会 ふれあい館
・平日（月～金）9：00～16：00
※土日祝日はお休み
- ②子育て支援センター 出張広場
・栄市民センター「みどり館」（毎週火曜日）
9：00～14：00
・黒石原コミュニティセンター（第2金曜日）
9：00～12：00
- ③よりみちベース（須屋市民センター）
毎週金曜日 15:00～17:30
毎月第一土曜日 10:00～14:00

支援員がじっくりお話を伺います。
訪問での対応、子育て支援センター出張
広場、または電話での相談もお受けします。
秘密は必ず守ります。
安心してお話してくださいね。

webフォームからもご相談できます。➡
お気軽にどうぞ♪

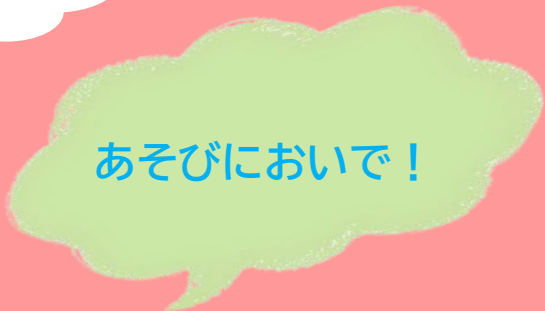
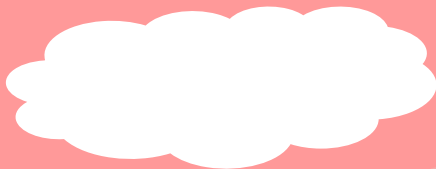


＼お問い合わせはこちら／

合志市社会福祉協議会
こども支援センター

096-242-7008





あそびにおいで!

子育て出張ひろば「みどり館」

出張子育てひろばを開設しています。
親子でつどい、好きなおもちゃで遊びながら情報交換をしたり、ゆっくりお喋りしたりしませんか♪
0歳から3歳までのお子さんを育児中の方、今まで子育て支援センターに行ったことがない方、興味のある方、皆さんご利用お待ちしております。

開催日：毎週火曜日（祝日は除く）

時間：9時～14時

対象：0歳～3歳未満の親子

場所：栄市民センター「みどり館」

住所：合志市栄 2371

※事前申し込みは、必要ありません。



おもちゃ他にも
多数あります♪



<問い合わせ先>

合志市社会福祉協議会（ふれあい館）

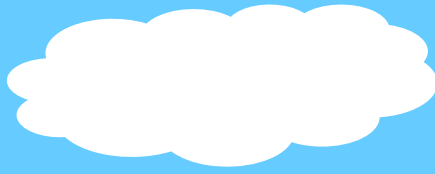
こども支援センター

TEL：096-242-7008

栄市民センター「みどり館」

TEL：096-248-0400

（火曜日のみ）



あそびにおいで!

子育て出張ひろば「黒石原」

出張子育てひろばを開設しています。
親子でつどい、好きなおもちゃで遊びながら情報交換をしたり、ゆっくりお喋りしたりしませんか♪

0歳から3歳までのお子さんを育児中の方、今まで子育て支援センターに行ったことがない方、興味のある方、皆さんご利用お待ちしております。

開催日：毎月第2金曜日

時間：9時～12時

対象：0歳～3歳未満の親子

場所：黒石原コミュニティーセンター

住所：合志市豊岡 1900-29

※事前申し込みは、必要ありません。



おもちゃ他にも
多数あります♪



<問い合わせ先>

合志市社会福祉協議会（ふれあい館）

こども支援センター

TEL：096-242-7008

