

令和4年10月
OPEN

こんにちは、社協です。

水曜日は

地域とつくる、子どもの居場所

すずかけベース

放課後、キミだけの フリースペース

中高生の居場所づくり「オモイカタレバ」では、
コロナ禍において、以前のような遊びや活動が
難しい子どもたちが、放課後に自由な時間を過ごせる
『すずかけベース』を“第3の居場所”として
開放します。

なんとなく学校に行きたくない、学校生活に不安が
ある子どもたちへの拠り所にもなれるよう、社協と地域が
一緒になって見守ります。

どなたでも、安心してお越ください。



合志市
社会福祉協議会
社協

地域

くわしくは
ウラ面をチェック

開放日

毎週 水曜日 (祝日は除く)

15:30~17:00

※4月~9月は18:00まで

対象

小学1年生~高校3年生

合志市在住の方のみ

参加費

無料 (令和5年度のみ)

場所

NPO法人ほっかほかすずかけ

よんなっせ (合志市豊岡2000-683)



※ 駐車場はありません。送迎の際はすみやかに
ご移動をお願いします。

お申込み先・お問合せ先

合志市社会福祉協議会
公式キャラクター あいまる



合志市社会福祉協議会 地域福祉課

TEL 096-242-7007

受付時間 / 平日8:30~17:30

合志市社会福祉協議会

検索

社協
ホームページ



どんなことができるの？



友だちとの
おしゃべり



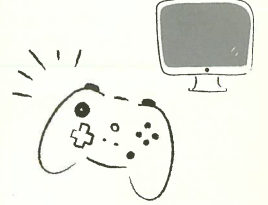
宿題・勉強



ボードゲーム



読書・趣味活動



eスポーツ

「友だちとおしゃべりしたい」「勉強したい」「一人でゆっくり過ごしたい」「何か新しいことにチャレンジしたい」など、ここでは自分がやりたいことをしたり自由に過ごすことができる場所です。定期的にイベントも開催予定なので新しい趣味や活動・仲間にも出会えるかも。スタッフもいるので、悩みや不安の相談もできますよ。

利用するにはどうしたらいいの？

STEP
1

事前登録



利用するには事前の登録が必要です。電話もしくは上記QRコードよりお申込みください。

STEP
2

事前説明



事前登録後、社協にご来館いただき、利用する上での注意事項や、お子様についてお話しを伺います。

STEP
3

利用開始【当日の流れ】

15:00



申し込み 受入れ準備
ご利用当日の15時までに申込みをお願いします

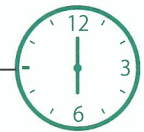
15:30



OPEN 活動、自由時間
友達との団らん、宿題勉強や読書など。自由な時間を過ごします。

17:00 (10月~3月)

18:00 (4月~9月)



CLOSE 帰宅
保護者の方に連絡後、順次帰宅。またはお迎えをお願いします。

！CHECK / 水曜日

※感染対策を行い、安全に配慮したうえで開放いたします。利用前は検温・消毒等のご協力をお願いします。

これまでどんな活動をしているの？

オモイカタルバ

「合志市社会福祉協議会では、中高生の居場所づくりとして自分の「想い」を「語る」「場所」として「オモイカタルバ」を開催しています。

ボランティア活動や、楽しいイベントを通じて新たな仲間づくりやつながりづくりを行い、誰もが気軽に集まれる居場所をつくっています。

今回、放課後の居場所として、『すずかけベース』をオープンしました。

交流会



お祭り ボランティア



イベント 計画



ボランティア 活動

