

合志市社協だより

# ほっとライン

MY HOME KOSHI



児童館においでよ!

合志市西児童館のごあんない

# 児童館ではいろんな体験ができます 西児童館をご紹介します!

## 日々の活動



### 環境について

- ★おもちゃの入れ替え
- ★季節の絵本
- ★ボールプールの設置 など



### 貸出しおもちゃ

利用時間内に1回だけ貸出しができます。  
(月～金曜日)  
\*ボードゲーム・シルバニア・カード など



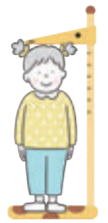
### ちよこつとタイム

手遊びや本読み・体操などをします



### 西児童館クラブ

地域の子育てネットワーク作りを行っています。(親子・世代間交流活動・文化活動・子育て研修など)



身長・体重が気になるときは、いつでも計れます。



### 中高生の居場所づくり

中高生が気軽に集い、安心して過ごせるスペースを開放しています。



## イベント

### 児童館イベント

こどもたち・親子・家族で参加できる遊びや地域交流など日頃経験できない活動を企画しています♪



ウォークラリー



ドライブインシアター



キッズフェス

### 地域の方による「音楽コンサート」

奇数月に開催。親子で素敵な音楽を楽しみましょう



## 年間行事



### 地域の方によるバケツ稲作

美味しいご飯になる稲の成長を親子で観察してみてください。(6～10月)

### 子育てサークルの支援

子育てサークルは、保護者が立ち上げ、親子の活動や子育ての情報交換の場です。料理を中心とした食育をされているサークルもあります。

子育てサークルの助成・新規立ち上げのお手伝いをします。

- ★アリスくらぶ
- ★Cooking\*Mom

### あぐりっこくらぶ

1年を通してふれあい農園でボランティアさんと一緒に親子で作物を植えたり、収穫したりと農園活動を行います。



## 児童館ってどんなところ?

児童館は、地域のこどもたちが健全な遊びや地域の方との交流を通して、心身の健康を増進し、情操をゆたかにしていくための場所です。

### Q. 何歳から利用できますか?

A. 0～18歳未満の児童とその子どもの保護者が使えます。小学生からは一人でも利用できます。



### Q. 合志市に児童館はいくつありますか?

A. 「東児童館」「泉ヶ丘児童館」「西児童館」の3ヶ所です。それぞれの児童館で、楽しい事をたくさん企画しています。今回は西児童館をご紹介します!

### Q. 利用料はいりませんか?

A. 無料です。

### Q. 赤ちゃんと一緒に初めて行くけど、なじめるかな…?

A. 「広いし、おもちゃがいっぱいあるから」「ストレス解消」と気楽な気分でお訪ねください。友達作りのきっかけづくりや、さまざまなイベント・活動などを通してお子さんとの楽しい時間をお手伝いします。



児童館は親子で遊び、子育て仲間と出会う場所です。また、子育て情報を入手したり、心配事を職員と話したり、いろんなプログラム・イベントに参加したりできますよ。

## 西児童館はどこにあるの?

ふれあい館の中にあります。自慢の施設をちょっとご紹介!



広～い! 児童館内



遊具がある「あそび庭」

### 砂場は大人気!

バケツに砂を入れ、山を作ったり、型で遊んだり。こどもの創造力が育ちます♪



## ご利用案内

**開館時間** 9:00～11:30 / 13:00～16:30  
\*利用時間は1時間半となります。

**休館日** 日曜日・祝日  
\*臨時休館の際は、ホームページとLINEでお知らせします

**こどもセンターLINE**  
イベント情報や休館の情報等を発信します。ぜひ友達登録をお願いします。



合志市西児童館の「あんない  
児童館においでよ!



お問合せ

合志市 西児童館 ☎242-7008

合志市保健福祉センター「ふれあい館」内  
合志市須屋 2251-1

# ありがとうございました

次の方々から社会福祉協議会にご寄付いただきました。厚く御礼申し上げます。[5/16~6/15受付分]

**寄贈**  
住友生命熊本支社様  
合志市更生保護女性会様  
上須屋/加納雅基様

**一般寄付**  
すずかけ台/NPO法人ぼっかぼかすずかけ様  
杉並台/杉並台老人クラブ「若草会」  
リサイクルクラブ様

**香典返し**  
立割/中山米子様(故子秀吉様)  
東/松崎ます江様(故夫順治様)  
城/安武初子様(故夫幸男様)  
弘生/緒方良雄様(故妻チエ子様)  
沖野台/中村守邦様(故父守一様)  
御代志/武田悦夫様(故伯父浩様)  
原口/後藤房義様(故妻としえ様)  
原口/大久保悦子様(故夫保春様)  
生坪/宮本英治様(故妻有希様)  
御領/緒方修慈様(故父修粹様)  
笹原/内田充様(故子真飛様)

※このほかに寄付(香典返し)3件、寄贈2件ありました

# 身近な福祉をみんなで支える 社会福祉協議会(社協)会費へのご協力をお願いいたします

合志市社会福祉協議会(社協)は、“市民みんなでまるごと地域共生社会”の実現に向け、多くの方々と連携しながら、多様な福祉活動に取り組んでいます。これからも市民や事業所のみなさまのご協力による社協会費を貴重な財源として、安心して安全な住みよいまちづくりの一助となるよう取り組みを続けてまいります。みなさまのご協力をお願いいたします。

## 社協会費って?

社協を応援してくださる市民のみなさまから、地域福祉の活動費としてお預かりするものです。住民のみなさま、会費を集めていただく自治会長をはじめとする自治会の役員、企業・団体のみなさまの温かいご協力によって成り立っています。心より感謝申し上げます。

## 補助金や募金ももらっているのに 会費も必要なの?

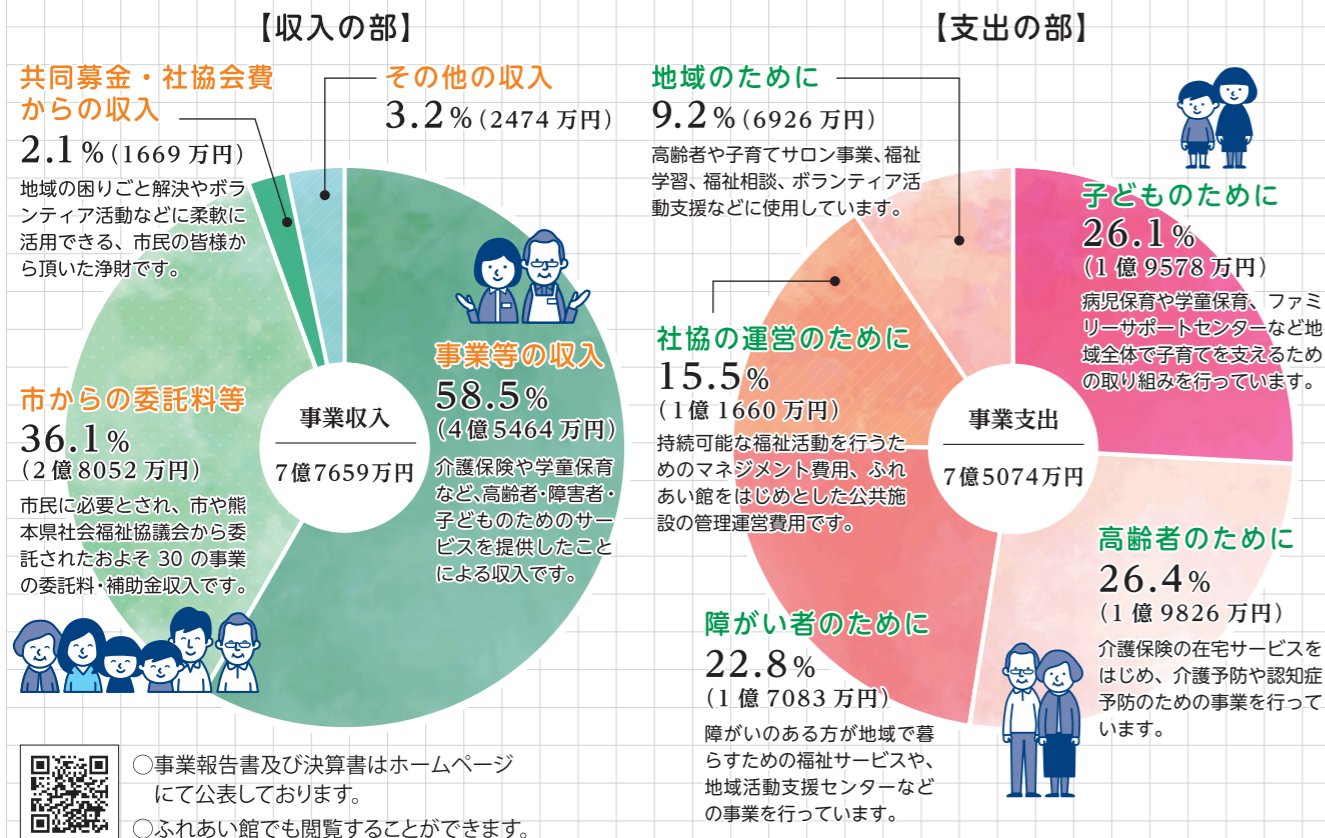
社協会費は市民のみなさまから直接お預かりすることで、使い道を限定されることなく、市民に必要とされる取り組みや、ボランティア活動等の支援に活用することができます。よりきめ細やかな地域の福祉活動の輪を広げていくためにも、みなさまのご協力をお願いいたします。

会員としてご協力いただける方は、  
会費として右記の金額の納入をお願いしています。

- 普通会員 …… 500円
- 賛助会員 … 1,000円
- 特別会員 … 5,000円

# 令和3年度 社協決算報告

※千円以下を四捨五入しているため合計金額は一致しません



## 社協会費を活用した取り組みを一部ご紹介いたします

### 災害ボランティアセンター設置訓練

市総合防災訓練にあわせ、災害ボランティアセンター各ブースの展示を行うとともに、物資輸送ヘリからの資材の運び出しの訓練を実施しました。



### ふれあいフェスティバル2021 (eスポーツ対戦交流会の様子)

福祉事業所、熊本高専の協力を得て、eスポーツ対戦交流会などを実施しました。ふれあい館・障がい者福祉施設などからオンラインでつながり、子どもから高齢者まで、障がいの有無にかかわらず、白熱した対戦で大いに盛り上がりました。



### 歳末見守り訪問活動

日頃の地域の見守り活動のほか、年末には、民生児童委員と各小学校区の子ども会の協力を得て、おひとり暮らしの高齢者の見守り訪問を実施しています。



### 小学生を対象に実施した福祉体験学習

合志市内すべての小・中学校、特別支援学校及び高等専門学校をボランティア協力校として指定。認知症サポーター養成、車いすや高齢者疑似体験、視覚障がい者や高齢者との関わり、新型コロナウイルスに関する福祉教育、各体験学習等を実施しました。



# み・み・よ・り・ひ・ろ・ば

※対象・定員等条件がある場合があります。くわしくはQRコードからホームページ、またはお電話でご確認ください。

最新情報は、  
社協ホームページで  
チェック



## おやこ・こども

### 親子で楽しむ おもちゃ図書館

発達に心配のある子どもさんやそのご家族のつどいの場です。アットホームな雰囲気の中で、音楽あそびや製作などをして楽しみましょう♪

- 🕒 8/27(土) 10:30~12:00
- 👤 発達に心配のある子とその家族
- 📍 ふれあい館
- 💰 無料
- 📞 こども支援センター ☎242-7008



## 一般の方

### 8月は「夏カフェ」♪ ありがとうカフェ

認知症の人とその家族だけではなく、地域の住民、介護や医療の専門職など誰もが参加でき、気軽に交流を深められる居場所づくりを目指しています。つながりを作るきっかけができる場所として、毎月開催しています♪

- 🕒 8/10(水) 14:00~15:30
- 👤 どなたでも
- 📍 ふれあい館
- 💰 参加費100円(飲料・菓子代)
- 📝 要申込
- 📞 地域福祉課 ☎242-7007



## QRコードの使い方

「みみよりひろば」(今号P6~7)の各記事の「QRコード」(右下の四角い模様)をスマートフォンで読み取ると合志市社協のホームページでさらに詳しい情報を見ることが出来ます。



- iPhone** 「カメラ」を起動してQRコードにかざしてください。
- Android** QRコードアプリをインストールしてアプリを起動→QRコードにカメラをかざしてください。

## YouTube 今月のおすすめ

### げんきチャレンジvol.11「足指じゃんけん」

自宅でテレビを見ながらでもできる運動をご紹介します。足の指を動かすことでふらつく時ふんばりがきき、転倒予防になります。みなさんぜひチャレンジしてください!



目指せ1000人★  
チャンネル登録  
お願いします!



# 社協相談カレンダー



※新型コロナウイルス感染症の影響により、開催について変更及び中止する場合がございます。事前にご確認ください。

## 8月 2022年(令和4年)

日	月	火	水	木	金	土
31	1	2	3	4	5	6
	育 ふれあい	法 弁・民 泉ヶ丘				
7	8	9	10	11	12	13
	育 ふれあい		認 認/ふれあい 法 弁・行相・民 栄			
14	15	16	17	18	19	20
				専 司 人権		
21	22	23	24	25	26	27
	育 ふれあい	法 弁・行相・民 御代志				
28	29	30	31	1	2	3

### 法律行政心配ごと相談所

**法** 市民のみなさんの悩みや心配ごとに、専門の相談員が対応します。  
10:00~12:00/13:00~15:00  
当日受付 ☎242-7007  
(受付時間9:30~11:30/13:00~14:30)

### ふら〜っとホーム太陽

**ふ** 日常生活のお困りごとに、ぽっかぽかサポーター・行政書士が対応します。10:00~12:00 ※8月はお休み  
行政書士相談日のみ予約制 ☎242-7007

### 健康育児相談

**育** 健康や育児に関するご質問に、病児保育室の看護師が対応します。  
10:00~11:20(1組20分) 予約制 ☎242-7008

### 専門相談事業(8月は「成年後見」のこと)

**専** 地域の身近な相談窓口として専門相談を開設しています。10:00~12:00(1組30分)  
予約制 ☎242-7007

### 認知症に関する相談会

**認** 認知症に関する、本人や家族の悩みや心配事、対応などの相談に専門職が応じます。14:00~15:30 予約制 ☎242-7007

凡例

- 対応専門家 弁=弁護士 司=司法書士 行=行政書士 行相=行政相談委員 民=民生児童委員 ぽ=ぽっかぽかサポーター 社=社協職員 認=認知症地域支援推進員
- 会場 御代志=御代志市民センター 泉ヶ丘=泉ヶ丘市民センター 南ヶ丘=南ヶ丘福祉センター 輝き館ひかり 栄=栄市民センター みどり館 ふれあい=合志市保健福祉センター ふれあい館 須屋=須屋市民センター 人権=人権ふれあいセンター 野々島=野々島市民センター

## 社協の相談窓口【開設時間】平日8:30~17:30

相談内容	相談拠点	電話番号	所在地
福祉全般・ボランティアのこと	ふれあい館	242-7000	合志市須屋2251-1「ふれあい館」
高齢者・認知症のこと	合志市地域包括支援センターサブセンターふれあい館		
子ども・子育てのこと	こども支援センター	242-7008	
障がいのこと	障がい者支援センター	242-2271	合志市須屋2540「れんがの家」
くらしのこと	生活支援相談センター	248-1100	合志市福原2922「ヴィーブル」

- 対象 親子 高齢者 一般の方 障がい者 子ども どなたでも

- 内容 相談 お知らせ イベント 募集 ボランティア

楽しく♪認知症予防!

### 認知症予防啓発講演会

# Let's!! コグニサイズ

「コグニサイズ」とは、軽い運動と計算やしりとりを同時に行うことで心身の機能を効率的に向上させる認知症予防プログラムです。楽しく体と頭を動かして、認知症予防してみませんか?

- 日時** 9/30(金) 10:00~12:00
- 場所** ふれあい館
- 定員** 会場:30名(オンライン受講も可能)
- 内容** 認知症予防運動プログラム「コグニサイズ」  
※会場受講を希望される方の応募が多数の場合は抽選とさせていただきます。
- 申込締切** 9/20(火)
- 講師** 杉谷 太さん(株式会社ためき 代表取締役社長)  
講師プロフィール●国立長寿医療研究センター 認知症予防運動プログラム「コグニサイズ」指導者  
「思いっきり笑ってなんぼ」がモットーで、楽しい教室づくりを心がけている。



株式会社ためき  
マスコットキャラクター  
「ぼん太郎」

会場定員  
**30名**  
オンライン受講も  
ありますよ!

チラシをご覧  
いただけます



お問合せ・お申込み 地域福祉課 ☎242-7007



毎号、ほっとラインの内容にちなんだクイズを出題いたします。  
正解の方のうち1名の方に、**図書カード1,000円分**をプレゼントいたします。  
ぜひ奮ってご参加ください!

#### 今月のクイズ

ふれあい館にある「西児童館」、何歳から利用できる?

- ① 0歳
- ② 3歳
- ③ 6歳

【ヒント】生まれたときから児童館の仲間♪2-3面の特集を読んでみよう!

住所・氏名・電話番号・年齢・ペンネームを  
ご記入ください。

※頂いたメッセージは「ほっとライン」や社協イベント等  
でご紹介させていただくことがあります。  
※個人情報厳重に管理し、プレゼント発送のみに使用致  
します。  
※当選者の発表は発送をもってかえさせていただきます。

#### 応募方法

〒861-1102 熊本県合志市須屋2251-1  
合志市社会福祉協議会  
「ほっとライン」係 **※8月25日(木) 必着**

#### 応募先

メールでも  
応募できます!



社協への  
メッセージも  
頂けると  
嬉しいです♪

7月号のクイズの答えは、「①サポーター」でした!



お問合せ 社会福祉法人 合志市社会福祉協議会 ☎242-7000(代)



- ふれあい館 ☎242-7000
- ヴィーブル生活支援相談センター ☎248-1100
- このみ坂保育園 ☎247-6630
- 南ヶ丘福祉支援センター 輝き館ひかり ☎288-2240
- 障がい者支援センター れんがの家 ☎242-2271

