

MY HOME KOSHI

# ほっとライン



特集

いま、「介護」を学ぶ



## ・今月の表紙・

介護は、誰もが必要とし、誰もが担い手となる社会に欠かせない仕事です。社会福祉協議会では、学びの場と支え合いの場を提供することで、みなさんと一緒に安心して暮らせるまちを作っていきたいと考えています。あなたも挑戦してみませんか。(くわしくは2~3ページ)



やさしくて 穏やかな 福祉社会の創造

2021

08

vol.181

【初任者研修修了者の声】  
梅田ゆかりさん



以前の私は福祉や介護というものには全く関心がありませんでしたが、福祉に携わっている方から「取っても損はないよ」と勧められ軽い気持ちで受講しました。介護は大変なイメージでしたが、利用者様から感謝の言葉を頂くと、自分も誰かの役に立っている事を実感でき、とてもやりがいのある仕事です。介護の現場で培ったスキルは仕事以外でも身近なところできっと役に立ちますよ!!



介護の仕事につきたい!

## 介護職員初任者研修(旧ヘルパー2級)

「介護職員初任者研修」は、介護に携わる上で必要な基礎知識に加え、利用者様の身体に触れて日常生活上の食事・排泄・入浴などの身体介護を行えるよう知識と技術を学びます。年齢や学歴、必要資格、実務経験など受講する上での条件はありません。修了試験に合格すると「介護職員初任者研修修了者」としての資格を得ることができます。

どんなことを学ぶの?

介護を「仕事」として取り組むにあたって、必要な知識と技術を学びます

- 介護における尊厳の保持・自立支援
- 介護、福祉サービスの理解と医療との連携
- 認知症の理解 ○障がいの理解
- こころとからだのしくみと生活支援技術 など…



研修修了後は、どんなことができるの?

介護サービス事業所などにおいて身体介護を伴う業務に就くことができます。また、3年の実務経験を積み「介護福祉士実務者研修」を修了すると、国家資格である「介護福祉士」の受験資格を得ることができます。



訪問介護支援時の様子

## 受講者募集 みなさんのご参加をおまちしています

	介護職員初任者研修(旧ヘルパー2級)	生活・介護支援サポーター養成講座(介護に関する入門的研修)
日時	9/13(月)~12/1(水) 月~金 18:00~21:00 ※土・日・祝日を除く	9/13(月)~9/27(月) 月~金 18:00~21:00 ※土・日・祝日を除く
費用	60,000円(税込) ※費用免除あり 詳しくはお問い合わせください	無 料
場 所	合志市保健福祉センター ふれあい館	
定 員	各研修合わせて 計30名(申込み10名以下の場合中止となります)	
申込締切	8月31日(火)	
申込方法	申込用紙に必要事項を記入後、提出して下さい。申込用紙は、ふれあい館・れんがの家に設置されています。 ※新型コロナウイルス感染状況により延期になる場合がございます。	
お問合せ先	総務課 ☎242-7000	

詳しい情報、申込用紙はホームページでご確認いただけます

介護職員初任者研修▶



生活・介護支援サポーター養成講座▶



介護の知識や技術を学び、地域貢献したい!

## 生活・介護支援サポーター養成講座(介護に関する入門的研修)

「生活・介護支援サポーター養成講座(介護に関する入門的研修)」は、介護未経験の方を対象とした研修で、年齢や資格の有無を問わず受講可能です。基本的な知識や技術を身につけることで不安を取り除き、安心して活動を行うことができます。

どんなことを学ぶの?

安心・安全に介護をするにあたって知っておきたいことが学べます

- 介護に関する基礎知識
- 認知症の理解
- 障がいの理解 など…



研修修了後は、どんなことができるの?

元気応援サポーター(合志市介護予防・日常生活支援総合事業 訪問型サービスA)

介護保険の要支援1・2の認定、または、基本チェックリストに該当された方のご自宅に訪問し、洗濯や掃除、買い物など日常生活の支援を行います。活動は市シルバー人材センターまたは社会福祉協議会に登録の上、雇用契約を結んで行います(報酬あり)。



自宅内の清掃の様子

元気応援サポーターの登録先

	合志市シルバー人材センター 248-2394(本所)	社会福祉協議会 242-7000(ふれあい館)
対象年齢	60歳以上	どなたでも
活動時間	1回につき45分	
報酬(1回当たり)	登録先により異なります。詳細はお問い合わせください。	

### ぽっかぽかサポート協力会員

ゴミ出しや電球交換など、生活の中でのちょっとした困りごとを住民同士で支え合う活動です。活動は社会福祉協議会に登録の上行います。



「ぽっかぽかサポート」は、ほっとライン2020年1月号で特集しています!

◀ PDFでご覧いただけます



ぽっかぽかサポート活動の様子

### 【生活・介護支援サポーター養成講座修了者の声】Iさん

両親のために社協の介護講座を受けたところ、このサポーター養成講座があることを知り受講しました。今訪問しているご家族は、奥様がひとりでもリハビリ中のご主人を介護されていて、時々弱音が出るご主人を明るく励まし生活されています。私も元気を頂きながらお手伝いできて嬉しいです。短時間でもお手伝いできることがあると思います。都合のよい時間帯でいいので参加してみてください。

住み慣れた地域で安心した生活を送るためには、介護サービスなどの活用や地域での支え合い活動が大切です。社会福祉協議会ではそのための知識や技術を得るためのさまざまな養成講座を行っています。この機会に介護について学び、あなたの力を住み慣れた地域で活かしてみませんか?

# いま、「介護」を学ぶ



# ありがとうございました

次の方々から社会福祉協議会にご寄付いただきました。厚く御礼申し上げます。[5/16~6/15受付分]

- 香典返し**
  - 日向／吉岡 末男様(故妻 差智代様)
  - 杉並台／土川 正和様(故妻 龍子様)
  - 御領／緒方 章様(故父 孝明様)
  - 黒石団地／森田 幸一様(故妻 美多美様)
  - 辻／平田 学様(故母 道子様)
  - 上町／山隈 祐一様(故父 敏夫様)
  - 原口／齋藤 龍象様(故長男 龍一郎様)
  - 群／米原 孝一様(故父 孝允様)
  - 若原／下田 秀明様(故父 清二様)
  - 芝原／松下 員土様(故母 恵美子様)
  - 笹原／津留 尋一様(故母 ケンコ様)
  - 杉並台／緒方 哲二郎様(故母 ミツ工様)
  - 永江団地／山本 豊秋様(故母 シズ工様)
  - 上庄／安永 良雄様(故妻 スミ子様)
  - 中尾／林 文代様(故母 四丸多摩子様)
  - 横町／大高 タカ子様(故夫 誠博様)
  - 城／上村 一弘様(故母 興子様)
- 一般寄付**
  - 飯高山お地藏様守る会様
  - 杉並台／杉並台老人クラブ若草会リサイクルクラブ様
  - すずかけ台／NPO法人ほっかぼかすずかけ様
  - 上須屋／中山 シズ工様
- 寄贈**
  - 熊本市／松茂 正實様(野菜)
  - 上須屋／笹岡 辰三様(子育て用品)
  - 黒石団地／内田 裕子様(介護用品)
  - 合志市更生保護女性会様(手作り雑巾)
  - (株)エンタープライズ暖様(衣類・靴他)

※この他に寄付(香典返し)1件、寄贈3件ありました

# 身近な福祉をみんなで支える 社会福祉協議会(社協)会費への ご協力をお願いいたします

合志市社会福祉協議会(社協)は、“市民みんなでまると地域共生社会”の実現に向け、多くの方々と連携しながら、多様な福祉活動に取り組んでいます。これからも市民のみなさんや事業所様からのご協力による社協会費を貴重な財源として、安心して安全な住みよいまちづくりの一助となるよう取り組みを続けてまいります。ご協力をよろしくお願いいたします。


**みなさんのご協力  
成り立っています**

社協会費は、市民のみなさんから社協の活動を支えていただくための活動費としてお預かりするものです。会費を集めていただく自治会長をはじめとする自治会の役員、各企業・団体、市民おひとりおひとりのあたたかいご協力によって成り立っています。心より感謝申し上げます。



**市民が必要とする活動に  
柔軟に活用します**

社協会費は市民のみなさんから直接お預かりすることで、使い道を限定されることなく、市民のみなさんに必要とされる取り組みや、市民のボランティア活動等の支援に活用することができます。よりきめ細やかな地域の福祉活動の輪を広げていくためにも、みなさんのご協力をお願いいたします。



## 多くの地域福祉活動の輪を広げています



- 歳末見守り訪問**  
民生児童委員による日頃の見守り活動のほか、年末には小学校や地域の子ども会の協力で、一人暮らしの高齢者の見守り訪問を実施しました。
- 災害ボランティア講座**  
令和2年7月豪雨で被災した球磨村などへの派遣報告を交え、災害ボランティアの役割と重要性について、一般市民向け講座を実施しました。
- 児童への福祉体験学習**  
高齢者疑似体験や車いす体験、視覚障がい者や高齢者との関わり、コロナ禍における社会とのつながりの大切さに関する福祉体験学習を実施しました。

令和2年度、皆様からご協力いただいた社協会費は **6,630,200円** でした。心より感謝申し上げます。また、会員としてご協力いただける方は右記の金額でお願いしております。

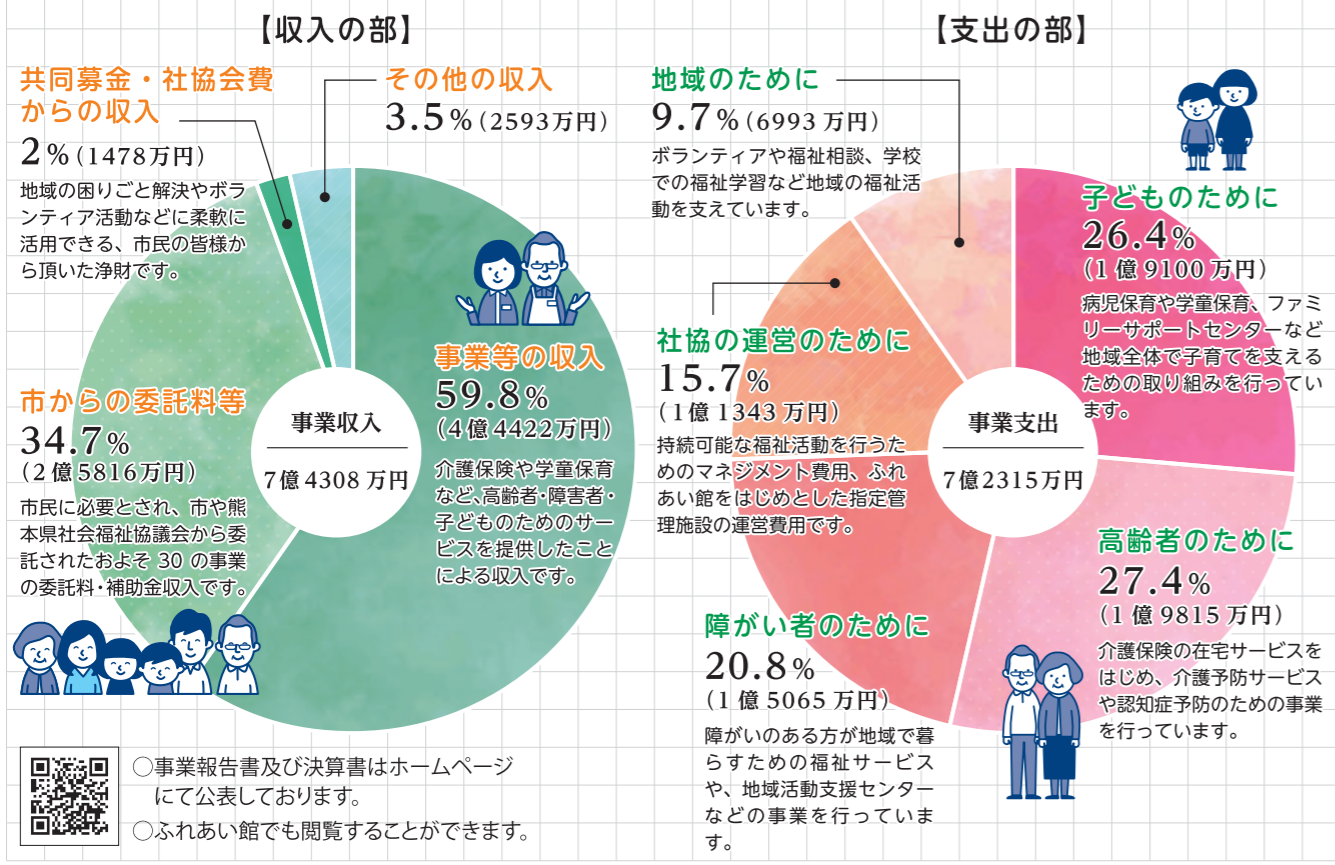
- 普通会員 …… 500円
- 賛助会員 … 1,000円
- 特別会員 … 5,000円

**You Tube** 動画でもご紹介しています！  
市民のみなさんとともに取り組んでいる活動を、YouTubeでもご紹介しています。ぜひご覧ください。



## 令和2年度 社協決算報告

※千円以下を四捨五入しているため合計金額は一致しません



最新情報は、  
社協ホームページで  
チェック♪



※対象・定員等条件がある場合があります。くわしくはQRコードからホームページ、またはお電話でご確認ください

## 親子で楽しむ おもちゃ図書館

発達に心配のある子どもさんやそのご家族のつどいの場です。アットホームな雰囲気の中で、音楽あそびや製作などをして楽しみましょう♪

- 🕒 8/28(土) 10:30~12:00
- 👤 発達に心配のある子とその家族
- 📍 ふれあい館
- 💰 無料
- 📞 こども支援センター ☎242-7008



## 受付期間を延長、8月末まで 生活福祉資金特例貸付

新型コロナウイルス感染症発生の影響による休業や失業等により、一時的に収入が減少した世帯を対象に生活資金の特例貸付(緊急小口資金及び総合支援資金)の借入れ申込を受付しています。令和3年8月末までです。

- 🕒 受付:月~金 10:00~16:00(祝日除く)
- 👤 コロナ感染症の影響で収入減の方
- 📍 ふれあい館
- ※ 窓口または郵送にて受付



## れんがの家地域活動支援センター 手話教室

地域活動支援センターでは、隔週水曜日に当事者の方を招き手話教室を開催しています。初心者大歓迎、この機会と一緒に手話を学んでみませんか?地域の皆様のご参加をお待ちしています。

- 🕒 隔週水曜日 10:00~11:00
- 👤 どなたでも
- 📍 れんがの家
- 💰 無料
- ※ 要申込
- 📞 れんがの家 ☎242-2271



## 8月は「夏祭りカフェ」♪ ありがとうカフェ

認知症の人とその家族だけではなく、地域の住民、介護や医療の専門職など誰もが参加でき、気軽に交流を深められる居場所づくりを目指しています。つながりを作るきっかけができる場所として、毎月開催しています♪

- 🕒 8/12(木) 14:00~15:30
- 👤 どなたでも
- 📍 ふれあい館
- 💰 100円(飲み物・菓子代)
- ※ 要申込
- 📞 地域福祉課 ☎242-7007



## 地域住民の交流スペースでの 親子手作り体験会

地域住民の交流スペース“みんなの居場所”で、趣味活動拠点“つながる”メンバーと一緒に、親子で世界に1つだけの作品(ミサンガやブレスレットなど)を作ってみませんか?

- 🕒 8/19(木) 10:00~12:00
- 👤 市内在住親子(先着5組)
- 📍 みんなの居場所(須屋駅隣)
- 💰 参加費100円
- ※ 申込締切:8/13(金)
- 📞 地域福祉課 ☎242-7007



## 毎週金曜日更新! 「健康体操」配信

新型コロナウイルスの影響で外出が減った今、自宅でできる体操を配信します。毎日体操に挑戦して、健康を維持していきましょう!



📞 地域福祉課 ☎242-7007



困ったときのために 冷蔵庫に貼っておこう!

# 社協相談カレンダー



※新型コロナウイルス感染症の影響により、開催について変更及び中止する場合がございます。事前にご確認ください。

8月 2021年(令和3年)

日	月	火	水	木	金	土
1	2 育 ふれあい	3 ス 弁・民 泉ヶ丘	4	5	6	7
8	9	10	11 ス 弁・行相・ 民 栄	12	13	14
15	16 育 ふれあい	17	18	19 専 司 御代志	20 ス 弁・行相・ 民 御代志	21
22	23 育 ふれあい	24	25	26	27	28
29	30	31	1	2	3	4

**ス** 法律・行政・心配ごと相談「スカット」  
市民のみなさんの悩みや心配ごとに、専門の相談員が対応します。10:00~12:00/13:00~15:00  
当日受付(受付時間9:30~11:30/13:00~14:30)

**ふ** ふら〜っとホーム太陽  
日常生活のお困りごとに、ぽっかぽかサポーター・行政書士が対応します。10:00~12:00  
行政書士相談日のみ予約制 ☎242-7007

**専** 専門相談事業(8月は成年後見)  
地域の身近な相談窓口として専門相談を開設しています。10:00~12:00(1組30分)  
予約制 ☎242-7007

**育** 健康育児相談  
健康や育児に関することに、病児保育室の看護師が対応します。10:00~11:20(1組20分)  
予約制 ☎242-7008

凡例

【対応専門家】 弁=弁護士 司=司法書士 社=社会保険労務士 行=行政書士 行相=行政相談委員 民=民生児童委員  
ぽ=ぽっかぽかサポーター  
【会場】 御代志=御代志市民センター 泉ヶ丘=泉ヶ丘市民センター 南ヶ丘=南ヶ丘福祉センター 輝き館ひかり  
栄=栄市民センター みどり館 ふれあい=合志市保健福祉センター ふれあい館

## 社協の相談窓口【開設時間】平日8:30~17:30

相談内容	相談拠点	電話番号	所在地
福祉全般・ボランティアのこと	ふれあい館	242-7000	合志市須屋2251-1 「ふれあい館」
高齢者・認知症のこと	合志市地域包括支援センター サブセンターふれあい館		
子ども・子育てのこと	こども支援センター	242-7008	
障がいのこと	障がい者支援センター	242-2271	合志市須屋2540 「れんがの家」
くらしのこと	生活支援相談センター	248-1100	合志市福原2922 「ヴィーブル」

脳活 + プレイケア

# 脳ケアルームサポーター大募集!!

脳トレや体操などを使って、地域住民の方と一緒に認知症を予防しませんか？

## 「脳ケアルーム」とは？

市民のみなさんと地域の福祉事業所と一緒に、楽しみながら認知症予防に取り組む地域の身近な「通いの場」です。  
「脳トレ」教材と楽しく健康につながるすべての活動「プレイケア」を通じ、参加者(名称:メンバー)・ボランティア(名称:サポーター)・職員(名称:スタッフ)が一緒になって活動していきます。サポーターとして、私たちと一緒に脳ケアルームを楽しみませんか？



## 脳ケアルームサポーター養成講座

- 日時** 8/28(土)13:00~16:00
- 場所** ふれあい館
- 費用** 無料
- 申込先** 242-7007

- 身近にあるものを活用して新しいゲームを創作します
- メンバーさんと一緒に脳トレを楽しみます



いろいろな「楽しい」をみんなで作りましょう!



毎号、ほっとラインの内容にちなんだクイズを出題いたします。正解の方のうち1名の方に、**図書カード1,000円分**をプレゼントいたします。ぜひ奮ってご参加ください!

### 今月のクイズ

社協の収入のうち、市民のみなさんから直接お預かりすることで、市民のみなさんに必要とされる取り組みに柔軟に使えるお金は？

- ①事業収入 ②委託料 ③社協会費

【ヒント】みなさんからのお金で支えられています(4~5ページを読んでみよう!)

7月号のクイズの答えは、  
「①講習会を受けた市民」でした

### 読者の声 5月号のメッセージ

小学生の頃、長崎へ修学旅行に行ったときに戦争の経験を話してくださった人のことを思い出しました。つらい経験を話すということはまた思い出して悲しく苦しくなられたことと思います。それでも精一杯我慢して話して下さるので、しっかり耳を傾けなければと感じました。

ペンネーム:スイッチ様



### 応募方法

住所・氏名・電話番号・年齢・ペンネームをご記入ください。

- ※頂いたメッセージは「ほっとライン」や社協イベント等でご紹介させていただきます。
- ※個人情報厳重に管理し、プレゼント発送のみに使用致します。
- ※当選者の発表は発送をもってかえさせていただきます。

### 応募先

〒861-1102 熊本県合志市須屋2251-1  
合志市社会福祉協議会

「ほっとライン」係 ※8月26日(木) 必着

メールでも応募できます!



社協へのメッセージも頂けると嬉しいです!



お問合せ 社会福祉法人 合志市社会福祉協議会 ☎242-7000(代)

- ふれあい館 ☎242-7000
- ヴィーブル生活支援相談センター ☎248-1100
- このみ坂保育園 ☎247-6630
- 南ヶ丘福祉支援センター 輝き館ひかり ☎288-2240
- 障がい者支援センター れんがの家 ☎242-2271