

MY HOME KOSHI

ほっとライン



特集



「社協のひみつ」
〜知ってみよう訪ねてみよう〜

・今月の表紙・

ふれあい館に展示させていただいている合志市社会福祉協議会マークをかたどった紙粘土アート。利用者の方の作品です。社協は、市民の皆様一人ひとりのあたたかくやさしい力が集まってできていると感じます。これからも、ひとりでも多くの方とふれあいの輪を広げられますように。



やさしくて 穏やかな 福祉社会の創造

2020

08

vol.169

社協のひみつ



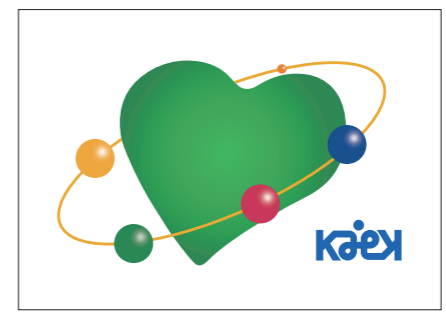
～知ってみよう・訪ねてみよう～

合志市社会福祉協議会は、合志市内の5つの施設を拠点に、市のすみずみまで「優しくて 穏やかな 福祉社会」となるよう活動しています。「社協の施設ってどこにあるの?」「どんな活動をしているの?」今月は、市内にある社協の施設の「ひみつ」を探っていきましょう!

ロゴマークのひみつ

どこかでこのマークをご覧になったことはありませんか? (左下のマーク) これは、私たちの合志市社会福祉協議会のロゴマークです。あらゆるところに使用しています。(ホームページはもちろん、このほっとラインにも!)

シンボルマークのハートは、緑に満ちた「永住未来都市・合志市」(実は、合志市は♡の形をしているので



す)を表現し、それを取り巻く5つの球体は、合志市社会福祉協議会の活動拠点

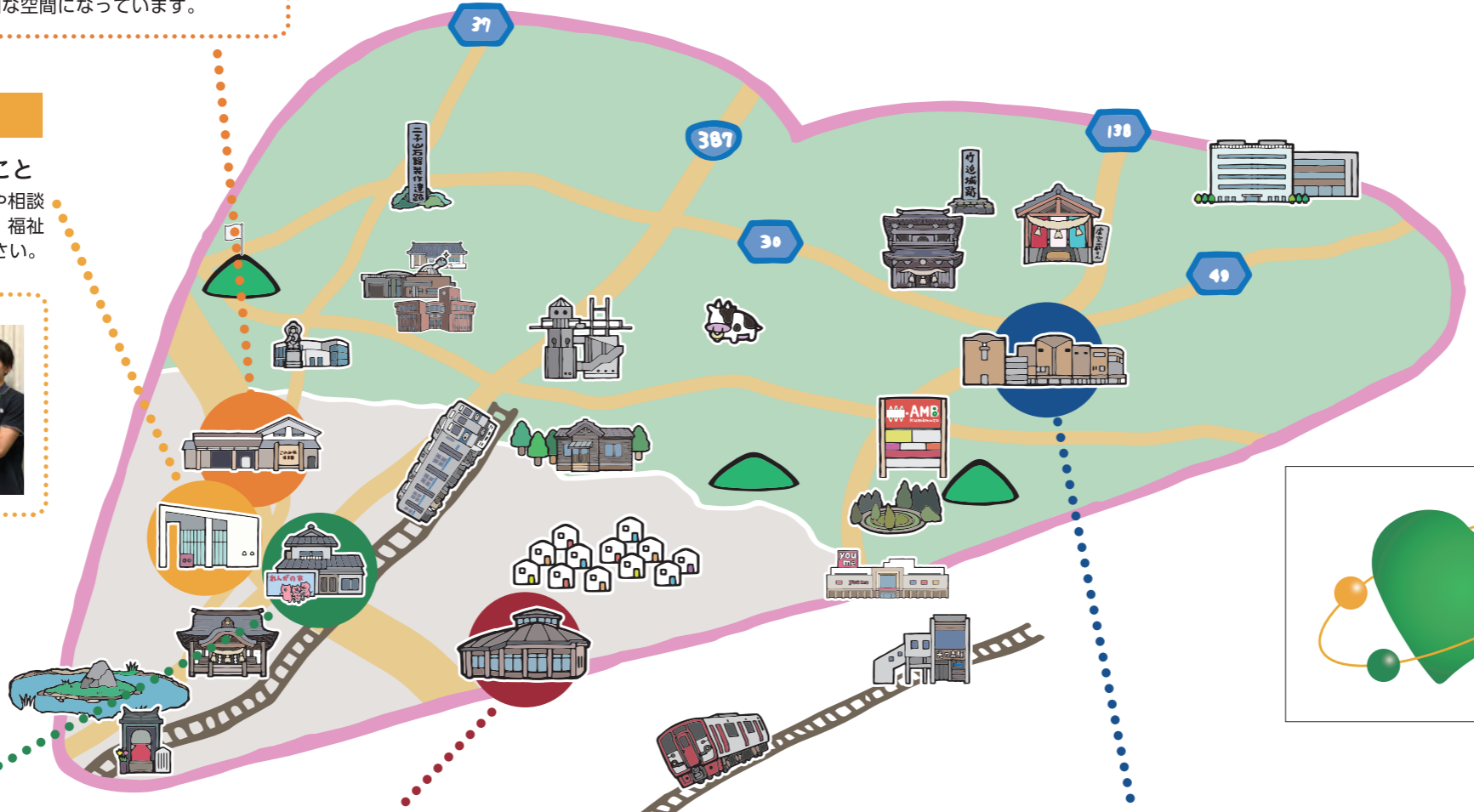
- ふれあい館
- 南ヶ丘福祉支援センター
- ヴィーブル生活支援相談センター
- 障がい者支援センター「れんがの家」
- このみ坂保育園

を意味しています。

市民のネットワークと社会福祉協議会の5つの拠点が合志市を包み込み、「一人の不幸も見逃さない」という思いを込めています。また、右下の鏡文字は、合志市のK、社会福祉の社、協議会のKを図案化し、Kは市民の両手で両脇から支え、真ん中の社は手を取り合った市民を表し、「市民同士が手を取り合って支え合い、明るい社会を創造する姿」を表現しています。

施設のひみつ

みなさんが暮らす場所に寄り添うように、社会福祉協議会は5ヶ所の拠点で活動しています。それぞれの拠点が持つ機能と、社協職員だけが知っている? ひみつをご紹介します。



このみ坂保育園

未就学児のこと
平成24年に社会福祉協議会が運営する保育園として熊本では初めて開園しました。「人を思い、人を育て、ヒューマニズムを育む保育園」の保育理念のもと、異年齢保育を特徴とする保育を行っています。

ひみつ 保育園の中にトンネル?
保育園には園庭の遊具の他に「ひみつのトンネル」があります。子ども達が、トンネルをくぐるとあら不思議! 秘密基地やお家ごっこ、お友達とのひみつのおしゃべり場所と特別な空間になっています。



ふれあい館

地域のこと・子どものこと・高齢者のこと・障がいのこと
ここが、合志市社会福祉協議会の母体です。ここでは、様々な事業や相談業務を行っています。地域・子ども・高齢者に関することをはじめ、福祉用具や部屋の貸し出しなども行っています。お気軽におたずねください。

ひみつ ふれあい館の隠れざるスポット「授乳室」
場所は、保健センターの前にあります。カーテンが付いているので安心して使用でき、ベッドもあるので、おむつも替えられます。お湯の準備もできますので、お気軽にお声かけください。



障がい者支援センター「れんがの家」

障がいのこと
障がいのある方やそのご家族の生活の困りごと、福祉サービスについての相談や利用を行う施設です。地域の中にあり、誰もが気軽に集える居場所です。

ひみつ 「れんがの家」…名前の由来は?
英国童話「三匹のこぶた」のこぶた三兄弟をオオカミから守ったのが、時間をかけてコツコツ作り上げたレンガの家でした。利用される方がゆっくりでもコツコツと何かをつくりあげていただける、そんな家になればとの思いを込めて名前をつけました。



南ヶ丘福祉支援センター 輝き館「ひかり」

地域のこと・子どものこと
南ヶ丘福祉支援センター「ひかり」は、学童クラブ「ぴーす」、病児・病後児保育室「ひかり」をはじめ、地域のだれもが集える「地域の縁がわ」の機能を併せ持つ施設です。子どもたちの元気な声があふれ、幅広い年代の皆様にご利用いただけます。

ひみつ 「ひかり」…名前の由来は?
～この子らを世の光に～
「一人ひとりのかけがえのない輝き、より光輝くようお手伝いし、そして地域の多くの人とともにその光を支える地域の拠点施設でありたい…」
そういう願いから名付けられました。



ヴィーブル生活支援相談センター

くらしのこと
生活支援相談センターは、合志市総合センター「ヴィーブル」の中にあります。経済的な困り事や就労の不安について一緒に解決の方法を考えます。また、日常生活における金銭管理や法人後見事業の業務も行っています。

ひみつ ヴィーブルの中に社協!?
ヴィーブルの中に社会福祉協議会があることをご存じない方も多いと思います。ふれあい館と同様に寄付・寄贈の受け付けや、障害についての相談業務なども行っています。窓口の呼び鈴を鳴らして、職員をお呼び下さい。



ありがとうございました

次の方々から社会福祉協議会にご寄付いただきました。厚く御礼申し上げます。[5/16~6/15受付分]

- 香典返し**
 - 栄温泉団地/友田多賀子様(故夫一男様)
 - 上町/可徳重明様(故母一子様)
 - 須屋/長田美代子様(故姉森壽美様)
 - 新栄温泉団地/樋口君代様(故夫守様)
 - 上古閑/櫻井光枝様(故夫光臣様)
 - 小林/寺本鶴子様(故夫正夫様)
 - 熊本市/森川末勝様(故母スエ子様)
 - 上須屋/渡邊浩様(故母八千代様)
- 一般寄付**
 - 東京エレクトロン九州株式会社様
 - すずかけ台/NPO法人 ぼっかぼかずかけ様
 - 杉並台/杉並台老人クラブ若草会リサイクルクラブ様
 - 須屋/中野稔様
- 寄贈**
 - 須屋/民生委員(匿名)様(手作りマスク)
 - 黒石/大窪優子様(石臼)
 - 匿名様(サージカルマスク)(5,000枚)
 - 合志市更生保護女性会様(手作り雑巾)

※この他に寄付(一般寄付)1件、寄贈2件ありました。

社会福祉協議会の事業はみなさまからの会費で支えられています

社会福祉協議会の事業は、みなさまからの社協会費、ご寄付、赤い羽根共同募金の配分金、行政などからの補助金で運営を行っています。特に、社協会費は、地域のみなさんの困りごとに寄り添い、柔軟で新しい福祉活動を展開するために欠かせない財源です。みなさんのご協力をよろしくお願いいたします。

地域の支え合いのために…在宅独居高齢者歳末見守り活動

地域福祉事業における歳末助け合い運動の一環として、心配事の早期発見・解決を目的とし、地域住民や民生委員のご協力のもと見守り活動を行っています。また、地域の小中学校等に通う生徒、児童が参加することにより、地域に関心を持つことや、福祉への関心など福祉力向上に取り組んでいます。



誰もが暮らしやすい地域づくりのために…ささえ愛ネットワーク模擬訓練(徘徊模擬訓練)

認知症になっても誰もが安心して暮らすことができ、住民同士が助け合い・支え合う地域づくりを目的に毎年各地域において実施しています。模擬訓練を通し認知症に対する理解をさらに深め、徘徊等所在不明者を早急に発見・保護するネットワークの構築に取り組んでいます。



社協会費から生まれた事業です

福祉啓発・育成のために…ふれあいフェスティバル

食バザー・販売・体験ブースのマルシェや記念講演会などの催しを通し、お互いを思いやり支え合うことのできる関係性づくりと合わせ、地域住民や関係機関、団体との更なる相互理解の促進と啓発を目的として開催しています。また、制度で対応できない福祉課題やさらなる啓発が必要な事柄など、福祉の理解を深める取り組みを行っています。



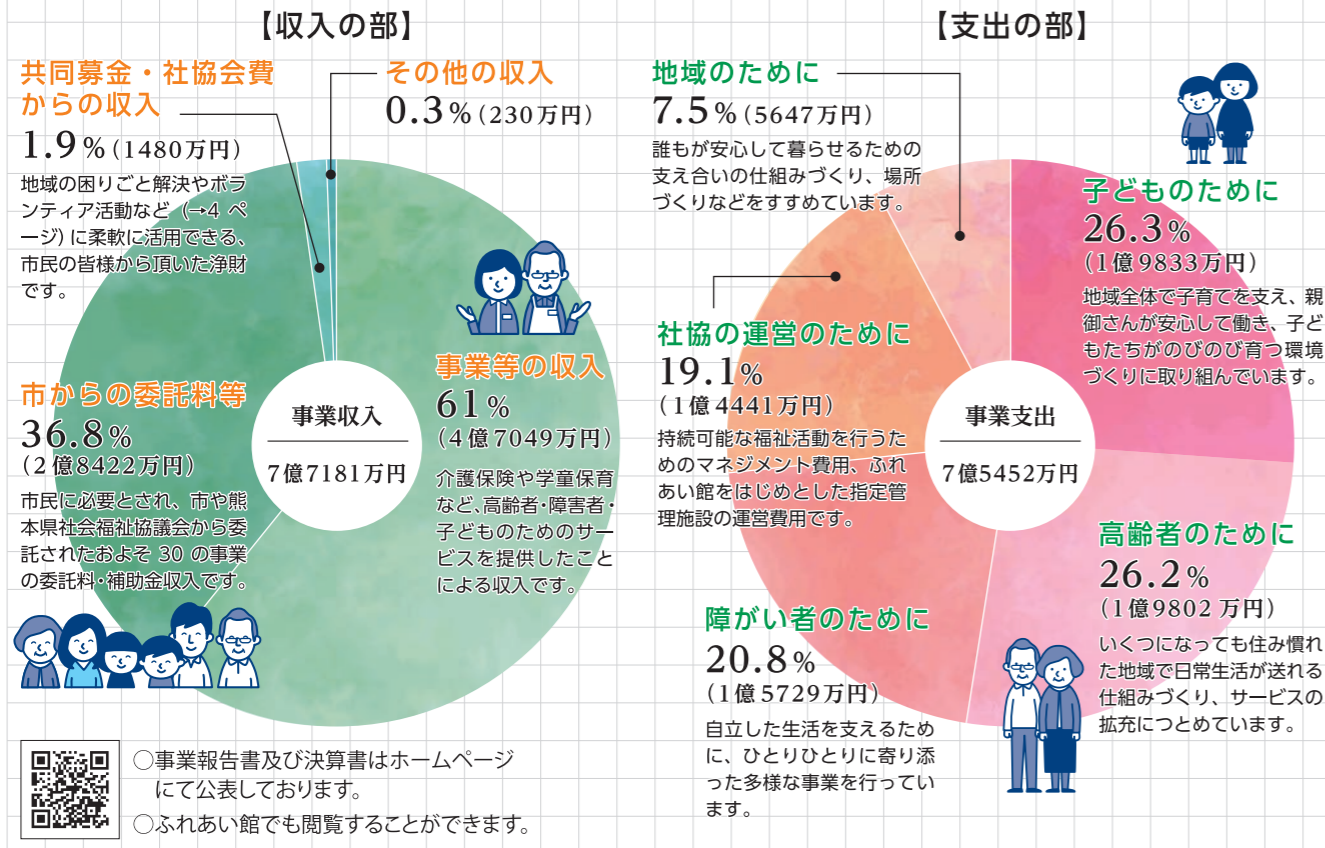
ボランティアの心を育てるために…ワークキャンプ

毎年、合志市内の児童・生徒を対象に実施しています。地域の民生委員の方々や、普段ふれあう機会の少ない乳幼児との交流を肌で感じることで、ボランティアや福祉への関心を高め、命の大切さ、人への思いやりなど、児童の健全育成を目的として取り組んでいます。



令和元年度 社協決算報告

※千円以下を四捨五入しているため合計金額は一致しません



You Tube 社協活動を紹介したプロモーションビデオをYouTubeで公開
合志市社会福祉協議会の事業を紹介したプロモーションビデオができました！
YouTubeチャンネルでぜひ覗いてみてください。



最新情報は、
社協ホームページで
チェック♪



対象 親子 高齢者 一般の方 障がい者 子ども どなたでも

内容 相談 お知らせ イベント 募集 ボランティア

今回は「沖縄カフェ」♪ ありがとうカフェ

認知症の人とその家族だけではなく、地域の住民、介護や医療の専門職など誰もが参加でき、気軽に交流を深められる居場所づくりを目指しています。つながりを作るきっかけができる場所として、毎月開催しています♪

- 🕒 8/7 (金) 14:00～15:30
- 👤 どなたでも
- 📍 ふれあい館
- 💰 100円 (飲み物・菓子代)
- 📄 ※要申し込み
- 📞 地域福祉課 ☎242-7007



生活・介護支援サポーター 養成講座

地域における支援者(サポーター)として知識と技術を習得するための講座です。全て受講いただいた方は、「元気応援サポーター」としても認定され希望すれば就労も可能です。福祉や介護を学んでみませんか？

- 🕒 8/25(火)、9/1(火)、9/8(火)、9/29(火)
各日13:30～16:30 別途9月中に実習あり
- 👤 どなたでも
- 📍 ふれあい館
- 💰 無料
- 📄 ※事前に申し込みが必要です
- 📞 地域福祉課 ☎242-7007



お悩みの方はいませんか？ 家族のつどい

認知症を介護している(いた)方のご家族が、お互いに悩みや不安を共感できるつどいの場です。菊池病院や中山記念病院の職員の参加もあり、具体的なアドバイスを受けることもできます。ご参加をお待ちしております♪

- 🕒 8/20(木) 13:30～15:00
- 👤 認知症家族の介護者・元介護者
- 📍 ヴィーブル 会議室
- 💰 無料
- 📄 ※要申し込み
- 📞 地域福祉課 ☎242-7007

ひとり親家庭や子育ての相談 専門相談事業

ひとり親家庭や子育てに関する専門相談所を開設致します。地域の身近な相談場所として、旧西合志地区を会場に様々な専門相談を開設致します。どうぞお気軽にご相談下さい。

- 🕒 8/20(木) 10:00～12:00
- 👤 どなたでも
- 📍 須屋市民センター
- 💰 無料
- 📄 ※事前申し込みが必要です
- 📞 地域福祉課 ☎242-7007



お気軽にご相談ください 成年後見制度相談会

リーガルサポート熊本の司法書士をお招きして、認知症や障がいなどによって判断能力が低下された方の権利を守る成年後見制度についての相談会を開催します。

- 🕒 8/26(水) 10:00～
- 📍 合志市総合センターヴィーブル
- 💰 無料
- 📄 ※要予約
- 📞 ヴィーブル ☎248-1100



子育て仲間に出会える場所 地域子育て支援センター

就園前の乳幼児と保護者が気軽に利用できるよう、親子活動・子育て情報提供・子育て相談等を行っています。子育てに不安や悩みを感じている方、些細なことでも構いません。お気軽にどうぞ。お電話でも大丈夫ですよ。

- 📍 ふれあい館
- 💰 無料
- 📞 子ども支援センター ☎242-7008



セカンドライフをもっと豊かに！ エンジョイファーム

近年、農業の後継者不足などの課題がある中で、地域農業を守るために、はじめての方でも気軽に参加できる「農業」について知る、見る、体験する講座を実施します。本講座受講後は就労も可能です。

- 🕒 9/19(土) 10:00～
- 👤 農業に関心がある方
- 📍 アグラントクマモト(御代志499-3)
- 💰 無料
- 📄 ※要申込み
- 📞 地域福祉課 ☎242-7007



社会福祉協議会では各種相談窓口 を開設しています

法律・行政・心配ごと相談

「法律」「行政」「心配ごと」について、市民の皆様の様々な問題や悩みごとに、弁護士など専門の相談員が対応いたします。困りごとを一人で抱え込まず、まずはお気軽にご相談ください。

相談日・場所	担当相談員
8/4(火) 📍 泉ヶ丘市民センター	○弁護士 ○民生児童委員
8/12(水) 📍 みどり館	○弁護士 ○行政相談委員 ○民生児童委員
8/21(金) 📍 御代志市民センター	○弁護士 ○行政相談委員 ○民生児童委員

- 🕒 相談時間(各会場共通)
10:00～12:00 / 13:00～15:00
受付時間(各会場共通)
9:30～11:30 / 13:00～14:30
- 📄 ※当日受付
天候不良等により急遽中止となる場合がありますのでご了承ください
- 📞 地域福祉課 ☎242-7007

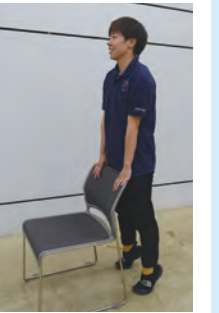


おうちでやってみよう！介護予防体操 げん・きチャレンジ

閉じこもりによる心身機能の低下を防ぐ為に、介護予防の一環として自宅で出来る簡単な体操を紹介します。

つま先立ち (足の指、ふくらはぎの運動、バランスの運動)

この体操を行うと、ふらっとした際に踏ん張れ、けまつれ防止としても効果があります。4つ数えながらかかとを上げ、4つ数えながらかかとを下ろします。



※椅子に座っている際は、つま先上げは膝を少し伸ばす。かかとを上げる際は、足を引いて行うと効果が上がります。



足開き運動 (ふらつき予防、お尻の外側の運動)

この体操を行うと歩く時の体のふらつき予防になります。4つ数えながら足を開き、4つ数えながら足を閉じます。ポイントは、お尻の外側に力を入れます。他の所に力が入らないように意識します。



ホームページにもやり方を掲載しています。



YouTubeにも体操の動画を配信中！ぜひご覧ください。

合志市社協YouTube



※新型コロナウイルス感染症等の影響により、開催について変更する場合がございます。事前にご確認ください。また、開催される場合はマスク着用の上ご参加ください。発熱・体調不良の方のご参加はご遠慮下さいますようお願いいたします。

認知症 啓発講演会

日程 令和2年9月4日(金)

時間 14:00～15:30
(受付13:30～)

場所 ヴィーブル2階 研修室

主催：合志市・合志市社会福祉協議会

無料講座
定員30名

認知症サポーター養成講座

第1部

認知症について学びたい方はいませんか?認知症とはどんな病気なのかはもちろん、認知症の方への対応などを学びます!

※ 講座受講者にはオレンジリングをお渡しします!



第2部

認知症の予防のための体操

誰でも、楽しくできるエクササイズ!



【問い合わせ・申込み先】


合志市社会福祉協議会 地域福祉課
☎ 242-7007

申込締切
8月28日(金)



毎号、ほっとラインの内容にちなんだクイズを出題いたします。
正解の方のうち1名の方に、図書カード1,000円分をプレゼントいたします。
ぜひ奮ってご参加ください!

★今月のクイズ★

今月のほっとラインには、合志市社協のマーク  は全部でいくつあるでしょうか?

こたえ：○ 個

【ヒント】表紙には2個、特集に○個、裏表紙に○個あるよ!

5月号のクイズの答えは
「みんせいいいん(民生委員)」
でした!

ぼくのおばあちゃんも民生委員として働いているのでとても身近な存在です。地域の子どもやお年寄りが安心して暮らせるような仕事をしてくれてとても嬉しいです。社協の活動はなくてはならないものだと思います。

(匿名希望 様)



応募方法

住所・氏名・電話番号・年齢・ペンネームをご記入ください。

※頂いたメッセージは「ほっとライン」や社協イベント等でご紹介させていただくことがあります。
※個人情報厳重に管理し、プレゼント発送のみに使用致します。※当選者の発表は発送をもってかえさせていただきます。

応募先

〒861-1102 熊本県合志市須屋2251-1
合志市社会福祉協議会

「ほっとライン」係 ※7月22日(水) 必着

メールでも
応募できます!



社協への
メッセージも
頂けますと
嬉しいです!

お問い合わせ 社会福祉法人 合志市社会福祉協議会 ☎242-7000(代)

○ふれあい館 ☎242-7000 ○ヴィーブル生活支援相談センター ☎248-1100 ○このみ坂保育園 ☎247-6630
○南ヶ丘福祉支援センター 輝き館ひかり ☎288-2240 ○障がい者支援センター れんがの家 ☎242-2271