



# ふれあい館 西じどうかんしんぶん【特別編】



## ★ちよこっとあそび紹介★

### <新聞紙じゃんけん>

- 準備物:新聞紙(一人一枚)
- ルール:2人で向かい合い、それぞれ新聞紙を一枚広げた上に立ち、じゃんけんをする。負けたら新聞紙を半分に畳む。じゃんけんを繰り返して、新聞紙が小さくなって乗っていられなくなったら負け。

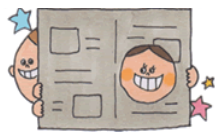
### <新聞ちぎりゲーム～一番長くちぎれるのはだれだ?!～>

- 準備物:新聞紙(一人一枚)
- ルール:それぞれ新聞紙を一枚用意する。制限時間を決め、一斉に新聞紙をちぎっていく。(どんなちぎり方をしてもOK!)制限時間になったら終了。だれが一番長くちぎれたか、新聞紙の長さを競ってみよう!

\*ポイント\*・新聞紙を渦巻き状にちぎってみたり、ジグザグにちぎってみたり、いろんなちぎり方を考えてみると面白いですよ☆

・あらかじめ長さを決めておいて、だれが一番早くその長さにちぎれるか競争してみても面白いですよ☆

・遊び終わった後は、画用紙で目や舌を作って貼り付ければへびさんや、  
いろんなものに変身して遊べます♪



## ★ボードゲーム紹介★

### <クラッシュアイスゲーム>



### <遊び方>

家族や友達と一緒に楽しめる単純明快なゲームです。

- ① アイスブロックを土台にはめ込み、ペンギンを台の真ん中に置きます。
- ② 順番でルーレットを回します。
- ③ 指定された色と数のアイスブロックをハンマーで落としていきます。
- ④ ペンギンを落としてしまったプレイヤーが負けになります。

★対象年齢 6歳以上～  
(3歳から可)

★プレイ人数 2～4人  
(1人でも可)

## ★ほんわかクッキング★

### <紙袋ごとレンジでチン♪～ポップコーン～>

材料を紙袋に入れてチン♪手軽に簡単にポップコーンが出来ます。

○材料 ポップコーンの粒 20g  
塩 お好みで



○作り方

1. 紙袋(マチ付き)にポップコーンを入れ、500wのレンジで5分加熱。(途中1回振る)
2. お好みで塩を振りかけます。

\*キャラメル味やカレー味などにも挑戦してください。

### ☆お問い合わせ・受付☆

合志市西児童館(合志市社会福祉協議会)

TEL096-242-7008 (FAX096-242-6635)

〒861-1102 合志市須屋2251-1 合志市保健福祉センター「ふれあい館」内

合志市社会福祉協議会ホームページ

<http://www.koshi-shakyo.or.jp>→西じどうかん新聞・子ども支援センターだより

# 5月 子育て支援センターだより (特別編)

お家にあるもので遊ぼう♪

## 『小麦粉ねんど遊び』

動画でもアップ中♪  
(合志市社会福祉協議会 HP 内)

お家にある材料で、子どもと一緒に簡単に作れる「小麦粉ねんど」  
子どもの年齢に合わせて硬さも変えられ、万が一口に入れても材料が食品なので、親子で安心して楽しめます♪

【材料】 (できあがりを見ながら分量は調整してください)

- 大きめのボール
- 小麦粉 200グラム
- 水 120グラム程度 (水の量によって硬さが変わります)
- サラダ油 少量 (できあがり、なめらかになります)
- 塩 小さじ1ぐらい (防腐剤の役割として)
- 好きな色の食紅 少量 (\*口に入れる心配がなければ、絵の具でも可)

【作り方】

① 大きめのボールに「小麦粉」「塩」「サラダ油」を入れて混ぜる



② 好みの硬さになるまで「水」を少しずつ入れながらこねる



③ できあがった小麦粉ねんどに「食紅」を入れてよくこねる

④ 出来上がり♪



【保管方法】

ビニール袋やタッパーに密閉し、冷蔵庫にて保管。3日程度遊べます♪  
(遊ぶ前に、匂いや感触を確かめてください)

【ワンポイント】

- 食紅がなくても作れます。様々な色があることによって、子どもの想像力が広がりますよ♪
- 自由に遊びながら、様々な感触や形、色、模様に触れることができます♪ぜひ、言葉かけをしながら、一緒に楽しみましょう♪
- プリンのカップ、使わなくなったお弁当箱などを使うと遊びが発展します♪

新型コロナウイルス感染症等の感染拡大防止のため、当面の間、支援センターにおける活動は**おやすみ**させていただきます。それ以降の予定については、ホームページでご確認ください。

\*相談・登録に関しては引き続き行っております。例えば、「身長・体重を測りたい」「子どもと家にこもりきりでどうしていいかわからない」「病児・ファミサポの登録をしたい」など…。

まずはお気軽にお電話ください☎



## 地域子育て支援センター 事業紹介



わっこくらぶ

毎週木曜日  
0歳から就園前までの親子の広場



あそびのへや

年齢毎の『あそびのへや』 (自由開放・情報交換・親子活動)

★あかぐみ★

(0歳～おおむね1歳3ヶ月の親子)  
毎週水曜日

★ももぐみ★

(おおむね1歳3ヶ月～2歳の親子)  
毎月第1・3月曜日

★みどりぐみ★

(4月以降3歳になる親子)  
毎月第4月曜日



おもちゃ図書館  
「音楽くらぶ」

第4土曜日  
発達に心配のある子どもさんを対象に  
音楽あそびやおもちゃで遊びながら交流や情報交換



にこにこツインズ

基本奇数月 第2月曜日  
双子・多胎児の親子のつどい



健康育児相談

毎週月曜日(祝日除く)  
★第1・2・3月曜日 ふれあい館  
★第4月曜日 南ヶ丘福祉支援センター『ひかり』



子育てサロン

サロン開催地区にお住まいの方が対象となります

★お問い合わせ★

★合志市保健福祉センター『ふれあい館』内  
★〒861-1102 合志市須屋 2251-1

★開催日：月～土曜日 9時～16時  
★TEL096-242-7008