

春の足跡がそろそろ聞こえてきそうですね♪ 西児童館では春を感じるプレイパークで『石焼きパン』を作っちゃいます♪ 小学生向けの手話教室もあるよ♪ ふれあい館西児童館ではあなたのご参加お待ちしております♪



今月のじどうかん 行事企画

じどうかん 新聞

ぼうけん あそびば

「ふれいばーくあそびば」からいっ!! (3月22日(土) 10:00~開催)

黒石神社近くにあるアイスクリーム屋“チェリープロッサム”さんのよこにある竹山がふれいば〜くです♪ 自分の責任で自由に遊ぶをモットーに開催しています!

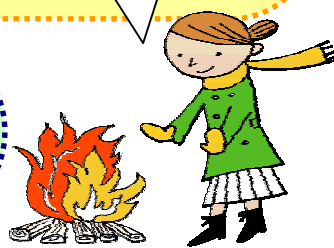
今月は石焼き窯(かま)を使ってほかほかの美味しいパン作り♪ 石焼き窯を使って本格的な手作りのパンはいかがですか?

とき: 3月22日(土) 10:00~
 場所: プレイパーク
 対象: 小学生以上(興味のある保護者・大人も大歓迎)
 定員: 25名 *要予約 参加費300円です
 もってくるもの: 汚れてもいい服・エプロン・くつ・軍手・のみもの

現地集合・現地解散だよ♪
 場所がわからない方、参加希望の方は気軽におたずねください♪

募集! 小学生むけかんたん子ども手話教室

簡単な手話を手話を使っている人と楽しんで体験しよう♪
 対象:どなたでも(大人も可) 定員:先着20名!!
 とき:3月15日(土) 10時~11時45分まで 場所:ふれあい館



就園前の幼児さんの広場

わくわくくらぶ (毎週木曜日) 10:30~11:30

日程	プログラム	準備するもの	集合場所・定員
6日	うんどうあそび ~みんなで体をうごかそう~	動きやすい服装・飲み物	ふれあい館
13日	音楽遊び	なし	ふれあい館
27日	電車に乗ってお別れ遠足 *雨天中止	お弁当・のみものなど	坪井湧水公園 *卒館生優先 *要予約10組
24日	卒館パーティー ~写真立て製作~	写真・リボン・シール など	ふれあい館 *卒館生対象、要予約 *参加費500円

☆27日『電車に乗ってお別れ遠足』…
 近くの駅から電車に乗って、公園に行きます。
 公園で一緒にお弁当食べて遊びましょう♪現地解散で、帰りは自由です
 *3月でわくわくくらぶ卒業の方優先です。 *要予約10組

☆24日(月曜日)『卒館パーティー』…
 “わくわくくらぶ”もいよいよ卒業…記念製作をした後は
 みんなでワイワイおしゃべりしましょう♪ *要予約

ウィーフル子育て支援室

竹ん子くらぶ (隔週木曜日) 10:00~11:30

6日	調理実習 ☆まき寿司を巻いてみよう	参加費 300円・米2合 エプロン・ハンダナ・ 飲み物など	ウィーフル 要予約10組
27日	おわかれ会	飲み物	子育て支援室

☆6日『まき寿司を作ろう』
 10時~調理ができるように集合してください。
 ☆27日『おわかれ会』♪♪♪
 4月~保育園・幼稚園に行くお友達を囲んで楽しくおしゃべりしましょう

合志市西児童館
 (合志市子ども支援センター)
 TEL 096-242-7000
 FAX 096-242-6635
 〒861-1102合志市須屋2251-1
 合志市保健福祉センターふれあい館内
<http://www.koshi-shakyo.or.jp>

あかちゃんひろば
びよびよ
 (3月19日(水)開催)

生後12ヶ月までの赤ちゃんを対象に、参加費¥300(お茶代)で予約制(定員8組)です(10:00~11:30)
 カウンターにおいてある予約表にご記入ください。赤ちゃんと気軽にご参加くださいね♪
 もうすぐパパ・ママになる方も大歓迎です!かわいい赤ちゃんを見に来ませんか♪
 ☆おはなしひろば同時開催!
 (10:30~11:00こちらはどなたでもOKです♪)

3がつの行事予定

日	月	火	水	木	金	土
						1
2	3 ★児童館お休み★	4 ◆子育てサロン ばおぞう (笹原地区)	5	6 ◇わくわくくらぶ ☆竹ん子くらぶ	7	8 ♪音楽クラブ ☆プレイパーク づくり
9	10	11	12	13 ◇わくわくくらぶ ★どんちゃん号 来館	14	15 ★じどうかん行事 『こども手話教室』
16	17	18	19 ◇びよびよ	20 春分の日 ◇わくわくくらぶ お休み ☆竹ん子くらぶ お休み	21	22 ★じどうかん行事 『ふれいば〜く カフェ!』
23	24 ◇わくわく卒館 パーティー ◆子育てサロン ひよこサロン (東須屋地区)	25	26	27 ◇わくわくくらぶ ☆竹ん子くらぶ ☆おもちゃのひろば ◆子育てサロン コアラ(武蔵野台)	28 ◆キッズクラブ お別れキャンプ	29
30	31					

じどうかん

幼児・小学生(未就学児は保護者同伴)のごもたが利用できるあそびスペースです♪

【場所】保健福祉センターふれあい館内
 【開催日・時間】火曜・日曜
 午前8:30~午後5:15
 *月曜・祝日・年末年始お休み
 【利用方法】カウンターにある受付に名前を書き入って入館してください。

【移動のご案内】
 ◇今月(3月13日(水))来館
 午後2:15~2:45
 【場所】ティセンター前玄関

【おまかせセンター】
 ◇今月(3月19日(水))開催
 午前10:00~12:00
 【場所】ふれあい館交流ホール

【児童館メニュー】
 住民の方主体のクラブです♪
 ★フルタイムミュージッククラブ
 『ふれあいシエンハカン』
 第1・2・3金曜、ふれあい館
 夜7:30~9:00
 幼児・大人までどなたでも
 ★子どもボランティアクラブ
 『花鳥風月』
 主に10日・長期休暇、ふれあい館
 小学高学年~中・高校生
 ★子育て支援クラブ『にじいろ』
 随時、ふれあい館
 子育ての応援をしたい方

学童保育(キッズクラブ)

☆今学年最後の月。お友達とたくさんあそびましょう。
 春のキャンプもたのしみです♪

ファミリーサポートセンター

☆ファミリーサポートは子育て中のお母さんが、病院に行きたい時、仕事で遅くなって保育園の迎えに間に合わない時など、地域の協力会員さんに子どもをあずかっていただくサポートです。ちょっと困った時はお気軽にご相談ください☆
 *くわしくは担当:三嶋・坂井までどうぞ♪

病後児保育室(すこやか)

☆もうすぐ春ですネ!でもインフルエンザや風邪は今が本番といった感じです。ご注意ください。
 ☆「すこやか」では随時登録を受付しています
 *くわしくは担当:桑原・丸山までどうぞ

つどいのひろば“わかば”

春の暖かさをを感じるようになり、お別れの季節がやってきました。入園間近な貴重な時間、わかばで遊んで親子で楽しい思い出をたくさん作ってみませんか?

0~3才未満園のごもとおかあさん、お父さん、おじいちゃん、おばあちゃんどなたでもあそびに来られてゆったりとした時間を過ごせる場所です。

【場所】旧わかば保育園
 【利用日・時間】
 毎週月・火・水・金曜
 午前9:00~午後3:00
 *木曜のみ午後1:00~午後3:00
 *祝日・年末年始お休み

【利用方法】
 ☆利用料有り
 (ティータイトムあり・お弁当持参OK)
 ☆プログラムはありません。
 ☆いつでも自由に利用できます。