

MY HOME KOSHI

# ほっとライン

特集



やさしくて穏やかな合志市を目指して——  
**社協の「おかね」**



ぼくたちも待ってるよ!!  
**おいでよ! 楽しい夏へ**  
キッズフェス(→8面)



# 社協の「おかね」

やさしくて穏やかな合志市をめざしてー

社会福祉協議会は、市民の皆様が支え合い、安心して暮らせるための取り組みを進めています。その取り組みには、市民の皆様からお預かりしたさまざまな形のお金が生かされています。今月はどのようなお金を、どのような形で生かしているか、ご紹介いたします。

## 市民みんなで、まるごと地域共生社会。

社協は、市民のみなさんの身近な場所で、さまざまな困りごとにすばやく寄り添えるよう、新しい仕組みづくりや、地域における重点的な課題解決に取り組んでいます。

### 地域共生社会

地域共生社会の実現に向けた「地域力強化推進事業」への取り組み



### 地域子育て支援

地域において継続的な子育て支援（子育て力向上）の実施



### 認知症予防・介護保険サービス

認知症予防事業の取り組み、介護保険サービスの提供



### ヴィーブル相談拠点

ヴィーブルを拠点とし、多様で複合的な課題を抱える方への総合相談窓口の機能強化



### 障がい者支援

障がいをお持ちの方が安心して地域で暮らせるよう支援を実施



### 成年後見

成年後見制度における法人後見体制構築



## 社協のおかね Q & A

Q. 「社協って、市役所の一部門なんじゃない？」

A. 「市民のみなさんと運営する、公共性が高い民間団体です」

社会福祉協議会は「社会福祉法」という法律に定められた、地域の福祉活動を推進することを目的とした民間団体（社会福祉法人）です。その事業は、市民の代表による理事会を経て、評議員会の決議のもと行われます。市民の皆様で「協議」してまちづくりを行う団体なのです。

Q. 「赤い羽根共同募金って、社協だけのために使われているの？」

A. 「幅広く使われています」

一般の社会福祉施設やボランティア活動、災害支援など、「じぶんの町を良くするしくみ」に対して幅広く配分されています。

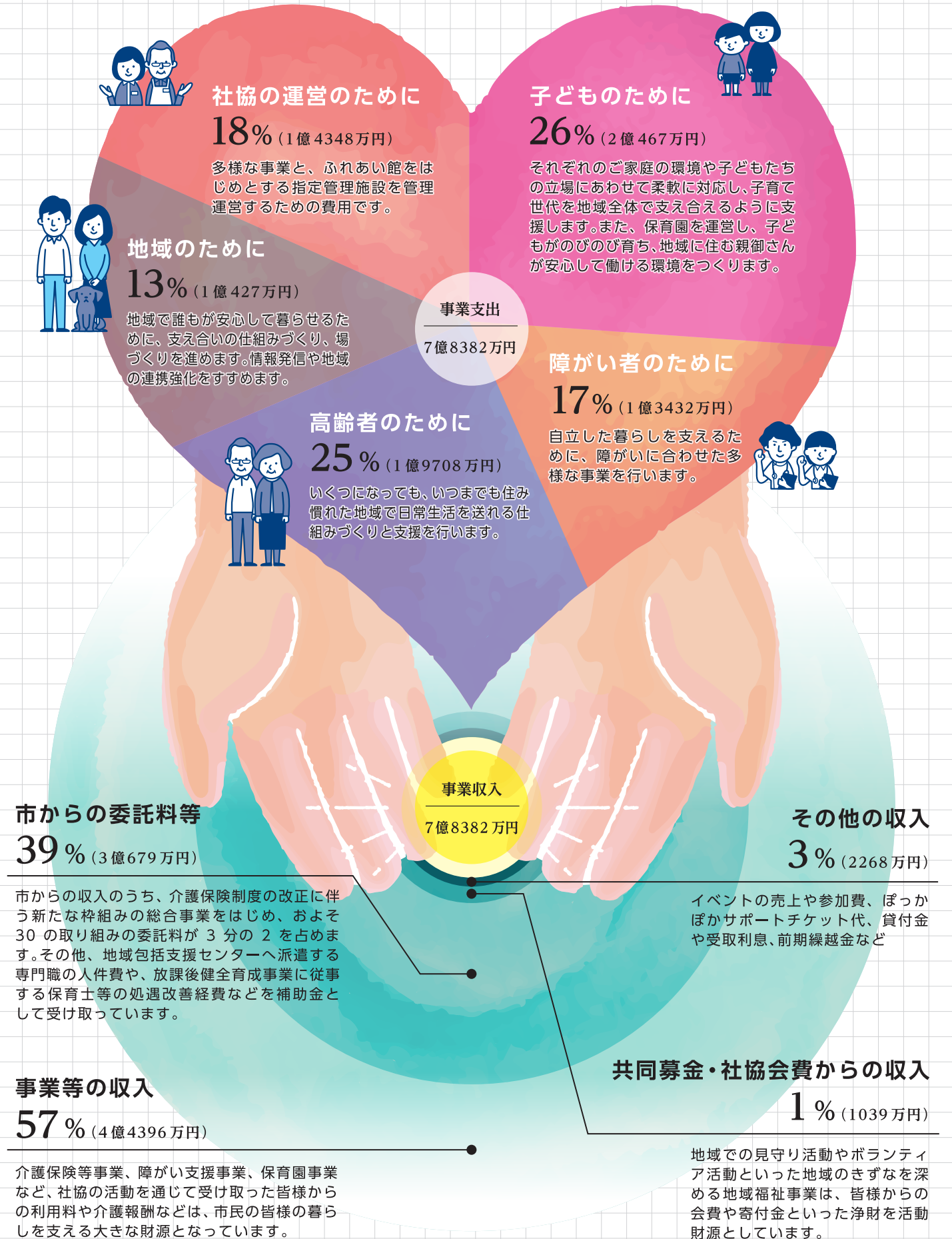
## 社協会計 もっと詳しく知りたい！

社協の予算・決算や事業計画・報告は、合志市社会福祉協議会のホームページで見ることができます。また、ふれあい館で閲覧することもできますので、窓口でお申し出ください。



## みんなで作る合志の“ハート”

平成 31 年度予算概要



市からの委託料等  
39% (3億679万円)

市からの収入のうち、介護保険制度の改正に伴う新たな枠組みの総合事業をはじめ、およそ30の取り組みの委託料が3分の2を占めます。その他、地域包括支援センターへ派遣する専門職の人員費や、放課後健全育成事業に従事する保育士等の処遇改善経費などを補助金として受け取っています。

事業等の収入  
57% (4億4396万円)

介護保険等事業、障がい支援事業、保育園事業など、社協の活動を通じて受け取った皆様からの利用料や介護報酬などは、市民の皆様の暮らしを支える大きな財源となっています。

その他の収入  
3% (2268万円)

イベントの売上や参加費、ぽっかぽかサポートチケット代、貸付金や受取利息、前期繰越金など

共同募金・社協会費からの収入  
1% (1039万円)

地域での見守り活動やボランティア活動といった地域のきずなを深める地域福祉事業は、皆様からの会費や寄付金といった浄財を活動財源としています。

事業支出  
7億8382万円

高齢者のために  
25% (1億9708万円)

いくつになっても、いつまでも住み慣れた地域で日常生活を送れる仕組みづくりと支援を行います。

障がい者のために  
17% (1億3432万円)

自立した暮らしを支えるために、障がいに合わせて多様な事業を行います。

子どものために  
26% (2億467万円)

それぞれのご家庭の環境や子どもたちの立場にあわせて柔軟に対応し、子育て世代を地域全体で支え合えるように支援します。また、保育園を運営し、子どもがのびのび育ち、地域に住む親御さんが安心して働ける環境をつくります。

地域のために  
13% (1億427万円)

地域で誰もが安心して暮らせるために、支え合いの仕組みづくり、場づくりを進めます。情報発信や地域の連携強化をすすめます。

社協の運営のために  
18% (1億4348万円)

多様な事業と、ふれあい館をはじめとする指定管理施設を管理運営するための費用です。



## ありがとうございました

次の方々から社会福祉協議会にご寄付いただきました。厚く御礼申し上げます。[5/16~6/15受付分]

### 香典返し

御代志／竹本 マツ子様(故夫 博安様)  
 黒石団地／佐藤 美智雄様(故母 幸子様)  
 北／境 知嗣様(故妻 敦様)  
 本村／山下 久美様(故夫 龍則様)  
 永江団地／清末 圭子様(故夫 幸夫様)  
 上須屋／中島 光代様(故母 ミサヲ様)  
 黒石原／奈須 康彦様(故母 孝子様)  
 黒石団地／安村 直子様(故父 田代 久幸様)

### 一般寄付

すずかけ台／NPO法人ぽっかぽかすずかけ様  
 杉並台／杉並台老人クラブ若草会様

### 寄贈

泉ヶ丘／久保 卓也様(ポップコーンメーカー)  
 大阪府／瀬高 由美子様(シャワーチェアー、浴槽台)

※この他に寄付(香典返し)2件、寄贈4件ありました。  
 ※記載は受付順です

## 身近な福祉を みんなで支える 社会福祉協議会(社協)会費へのご協力をお願いいたします

合志市社会福祉協議会(社協)は、“市民みんなでまると地域共生社会”の実現に向け、様々な方々と連携しながら、多様な福祉活動に取り組んでいます。これからも市民のみなさんや事業所様からのご協力による社協会費を貴重な財源として、安心して安全な住みよい街づくりの一助となるよう取り組みを続けてまいります。みなさんのご協力をお願いいたします。



### 社協会費って？

社協を構成する市民のみなさんから、社協の活動を支えていただくための活動費としてお預かりするものです。

住民のみなさん、会費を集めていただく自治会長をはじめとする自治会の役員、企業・団体のあたたかいご協力によって成り立っています。心より感謝申し上げます。

### 補助金や募金ももらっているのに、会費も必要なの？

社協会費は市民のみなさんから直接お預かりすることで、使いみちを限定されることなく、市民のみなさんに必要とされる取り組みや、市民のボランティア活動等の支援に活用することが出来ます。よりきめ細やかな地域の福祉活動の輪を広げていくためにも、みなさんのご協力をお願いいたします。

## 社協会費は、このような取り組みに活用されています

### いざというときのために



#### 災害ボランティアセンター設置訓練

災害が発生した場合、被災者の生活復興へ向けた支援を、迅速で円滑な運営ができるよう、災害ボランティアセンター設置訓練を行いました。

### 高齢者の生きがいづくりのために



#### スマートフォン使い方講座

定年退職された年代の方や高齢の方々が、地域でいきいきと活躍できるよう、趣味・興味を広げるための取り組みを行っています。

### 地域の支え合いのために



#### ぽっかぽかサポート事業

住民のちょっとしたお困りごとを住民同士で支え合う「ぽっかぽかサポート事業」を地域のボランティアの皆さんとともに実施・運営しています。

### 会員としてご協力いただける方は下記の金額でお願いしています

- 普通会員 … 500円
- 賛助会員 … 1,000円
- 特別会員 … 5,000円

### 社協会費 もっと詳しく知りたい！

社協会費の使いみちはホームページでもご覧いただけます。社協会員募集につきましては、回覧でもお願いしています。



### 社協活動レポート

## ほっとアベニュー



### 田んぼであそぼう!「どろりんピック2019」

令和元年6月8日(土)、合志市須屋のふれあい館近くの田んぼで恒例の「どろりんピック2019」を開催しました。合志市在住の親子があつまり、梅雨間近、満々と水が張られた田んぼへ突入!泥や冷たい水の感触を、ゲーム等を楽しみながら楽しみました。泥んこになった後は、食生活改善推進委員の方によるおにぎりを食べて、笑顔いっぱいとなりました。田んぼや集合場所のご協力をいただいた水野さん、石坂ファームさんありがとうございました。



どろりんピック2019  
合志市須屋

合志市須屋



準備体操

田んぼの中で、元気に「エビカニクス」!



どろんこ競争

泥まみれになりながら全力疾走!



玉入れ

玉を拾って…えっ!?カゴ逃げないで~!!



最新情報は、  
社協ホームページで  
チェック！



対象 親子 高齢者 障がい者  
 一般の方 子ども

対象 相談 会議 イベント  
 募集 ボランティア

## 専門家から介護技術を学びませんか？ 家族介護教室

- ・介護をされていて、同じような悩みを共有する方とつながりたい
- ・今後に備えて介護技術を学びたい
- ・ボランティアや地域貢献をしたい

介護に関心がある方を対象に、実践的な介護技術などの講習会を開催します。

### 【内容】

- ① 基本動作介助・車イスを使った実技  
講師：社会福祉協議会 理学療法士
- ② あなたにもできる救急時の対応（AEDの使用法含む）講師：日本赤十字社熊本県支部
- ③ 歯の健康について  
講師：(株)クロスケアデンタル 歯科医師 瀧内博也氏

☆3講座受講頂いた方は、ぽっかぽかサポート「協力会員」として登録・活動できます。

- 🕒 ①8/5(月) ②8/19(月) ③9/2(月) 各日14:00～16:00
- 📍 介護に関心がある方
- 📍 ふれあい館保健センター
- 🆓 無料
- ※ 要申込 定員30名 1講座のみでも可
- 📞 地域福祉課 ☎242-7007



## 認知症介護の悩みを話しませんか？ かぞくのつどい

同じ悩みを持つ方々が、今抱えている問題や、不安を話していただき、少しでも気分を軽くしていただければと考えています。菊池病院・中山記念病院の職員の方からの具体的なアドバイスも受けることができます。

- 🕒 8/20(火) 13:30～15:00
- 📍 認知症の方のご家族
- 📍 グループホームかとれあ会 (合志市栄2325-1)
- 🆓 無料
- 📞 地域福祉課(担当：森山) ☎242-7007



## 参加することが地域へ向けた第一歩！ 生活・介護支援サポーター 養成講座

地域における支援者（サポーター）養成のため、知識と技術を習得するための講座です。すべて受講いただいた方は、「元気応援サポーター」として認定され、希望すれば就労も可能です。楽しく福祉や介護を学んでみませんか？

- 🕒 講座 8/27(火)・9/3(火)・9/24(火)・10/1(火) 実習 9月中 13:30～16:30 ※内容により変更あり
- 📍 ふれあい館
- 🆓 無料
- ※ 定員30名 先着順
- 📞 地域福祉課 ☎242-7007



## 誰かに聞いてほしい悩み抱えていませんか？ 合志地区専門相談

「離乳食の進め方がわからない」「夜泣きが続いている」「初めての子育てで孤独を感じる」「ひとり親家庭へのサポートを知りたい」など、子育てやひとり親支援に関する相談をお聞きします。

- 🕒 8/22(木) 10:00～12:00
- 📍 合志市総合センター ヴィーブル相談室
- 🆓 無料
- ※ 要申込
- 📞 地域福祉課 ☎242-7007



## 社会福祉協議会では各種相談窓口を開設しています

### 法律・行政・心配ごと相談

「法律」「行政」「心配ごと」について、市民の皆様様々な問題や悩みごとに、弁護士など専門の相談員が対応いたします。困りごとを一人で抱え込まず、まずはお気軽にご相談ください。

相談日・場所	担当相談員
<b>8/1 (木)</b> 📍 泉ヶ丘市民センター	○ 弁護士 ○ 民生児童委員
<b>8/9 (金)</b> 📍 みどり館	○ 弁護士 ○ 行政相談委員 ○ 民生児童委員
<b>8/20 (火)</b> 📍 御代志市民センター	○ 弁護士 ○ 行政相談委員 ○ 民生児童委員

- 🕒 相談時間（各会場共通） 10:00～12:00 / 13:00～15:00
- 🕒 受付時間（各会場共通） 9:30～11:30 / 13:00～14:30
- 🆓 無料
- ※ 当日受付
- 📞 地域福祉課 ☎242-7007



## みんなでまちづくり うたげ この街を良くする歌芽

皆さんで楽しく、また自分の想いを、未来について語り合う機会を作ります。音楽を聴きながら、楽しい食事を介して地域について語り合ってみませんか？

- 🕒 8/31(土) 18:30～20:30
- 📍 おおむね50～60代の方 20名程度
- 📍 スリースマイル秋桜 (合志市須屋250-1)
- 🍷 おひとり2,000円(食事代・保険料込) ※ビール1杯付
- 📞 地域福祉課 ☎242-7007



※対象・定員等条件がある場合があります。くわしくはQRコードからホームページ、またはお電話でご確認ください

### ・ちょっと紹介・

## 「この街を良くする歌芽」 うたげ って何？

「この街を良くする歌芽（うたげ）」とは昨年度から行政、合志市内の事業所、そして住民のみなさんが集まり「この街を良くする茶話会」と題してスタートした“地域福祉座談会”です。地域の中には様々なお困りごとや、こうするともっと良い街になるのではないかと、ということがあります。一人で抱え込まず、みんなで一緒に何が出来るか…地域づくりのアイデアを自由に発想、発表し、カタチにしていく取り組みです。



「歌芽（うたげ）」という言葉は社協職員による造語です。歌を聴きながら、お話をしながら様々なアイデアが芽吹くことを願って名付けました。集いの輪からうまれた種が芽吹き、育ち、花が咲き、実になりますように――





おいでよ!! 楽しい夏へ



**カブトムシ体験**  
本物のカブトムシに触れるよ!



**科学戦隊タイケンジャー(熊本高専)**  
戦隊ヒーローによる実験ショー!!  
スライム・スーパーボールもどき作りもあるよ!



**お店ごっこ**  
パン屋さん、おかし屋さん、  
ごはん屋さん…たくさん  
回って楽しもう!




**あそびコーナー**  
ゲームで楽しむ、作って  
楽しむ、迷っちゃおう!

**食バザー**  
今日は何食べる? お腹  
いっぱいになろう!

- ★かき氷
- ★ポップコーン
- ★わたがし
- ★やきそば
- ★フランクフルト

毎年恒例のキッズフェスが今年も開催!  
夏休み最後の思い出をいっぱい作っちゃおう!!

令和元年8月24日(土)

9:30~14:00

KIDS  
FES!

キッズフェス



## 社協のえんがわ



### 復活! 読者コーナー

みなさんに好評だった読者コーナーを復活いたします!  
今月号からは、クイズではなく「お題」に合わせた自由な  
「おハガキ」を募集します。今月は、社協へのイメージ  
や思いを、

○イラスト ○写真 ○習字 ○短歌 ○俳句 …などなど

お好きなことでお寄せください。ご投稿いただいた方  
から毎月1名の方に、図書カード1,000円分をお送りいた  
します。みなさんからの「おハガキ」をお待ちしています!

### 今月のお題は「社協」です!

**応募先** 〒861-1102 熊本県合志市須屋2251-1  
合志市社会福祉協議会「ほっとライン」係  
**※8月22日(木) 必着**

※頂いた作品は「ほっとライン」でご紹介させていただく他、  
社協のイベント等でご紹介させていただくことがございます。  
※個人情報は、厳重に管理し、プレゼントの発送のために  
使用いたします。

お問い合わせ 社会福祉法人 合志市社会福祉協議会 ☎242-7000(代)

- ふれあい館 ☎242-7000
- みどり館 ☎248-0400
- ヴィーブル ☎248-1100
- このみ坂保育園 ☎247-6630
- 南ヶ丘福祉支援センター 輝き館ひかり ☎288-2240
- 障がい者支援センター れんがの家 ☎242-2271

【今月の表紙】おいでよ! 楽しい夏へ! お魚も、亀さんも、カニさんも、  
おやおやさん方もいろいろな色、いろいろな形の仲間たちが集まってきた  
ました。みんなが集まると、そこにたくさんのお魚が生まれます。今年の  
夏が、みんなにとって絆やかな思い出になりますように!