

# ほっとライン

やさしくて  
穏やかな  
福祉社会の創造



vol.109

平成27年6月25日発行

## こどもから大人、高齢者など世代を超えた 交流の“ふれあい農園活動”を紹介します!

就学前の親子農園活動のあぐりっこくらぶ、退職後の男性の集まりで、地域貢献活動を自分達の生きがいとして活動するグループの男の井戸端サロン、ふれあい館デイサービスやこのみ坂保育園をご利用して頂いている方々が集い、さつまいもの苗植えを行いました。

一昔前までは、このような光景も珍しくなかったのかもしれませんが。今ではこのように、世代を超えたつながりや、集まって何かをするといったこともあまり見られなくなりました。また、地域のつながりの希薄化による、虐待や孤独死といった悲惨なケースも少なくありません。

人が集まることで会話が生まれ、人と人との交流が自然に始まります。人が人らしく生きていくために「ふれあう」こと、大切なことではないでしょうか…?!



### 今月号のトピックス

- 家族介護教室・家族のつどい・地域の身近な相談役「民生委員・児童委員」 .....2
- 小学生・中学生・高校生のワークキャンプの参加者募集 .....3
- こども支援センターより .....4
- れんがの家だより .....5
- 寄付寄贈のお礼・ふれあい総合相談・「読者のコーナー」 .....6

あなたのまちの  
幸せのために

赤い羽根  
共同募金

この広報誌は、共同募金の配分金を受け製作しております。

発行 社会福祉法人 合志市社会福祉協議会 熊本県合志市須屋 2251-1 (市保健福祉センター「ふれあい館」内)

TEL 096-242-7000(代) FAX 096-242-6635

http://www.koshi-shakyo.or.jp/ E-mail : info@koshi-shakyo.or.jp



この広報誌は再生紙を使用しています

この印刷物は大豆油インキを使用しています

# H27年度 家族介護教室 前期募集

介護が必要になったとき、いざという時に知っていれば助かる情報や介護のポイント、介護保険に関することや利用方法などをテーマに合わせて、講義や実習で勉強を行います。どなたでも気軽にご参加いただけます。

## 講座Ⅰ 開催日 8月5日(水)

安心できる在宅介護

- ①食事介助、排せつ介助 ②口腔ケア

## 講座Ⅱ 開催日 8月19日(水)

あわてない！あなたにできる緊急時の対応

- ①家庭内での多い事故等（講話）②救命処置の流れ
- ③蘇生人形を使ったの実技演習（心肺蘇生法・AEDの使い方）

## 講座Ⅲ 開催日 9月2日(水)

あなたを守る福祉制度

- ①住環境と福祉用具について
- ②地域福祉事業のお役立ち情報（権利擁護等）
- ③実技ミニ講座（車椅子操作・移動介助、移乗介助）



※3講座受けられた方は、社協地域サポーター（スーパー・サポーター）としての認定をいたします。

※認定後は“ぼっかぼかサポート”事業の協力会員として活動していただくことができます。

会場はヴィーブル内 福祉会館 時間は13:30~16:30

定員は30名程度です

※参加費は無料ですが、下記まで申し込みをお願いします。

※締め切りは7月24日（金）

※動きやすい服装でご参加ください。

※同じ内容を12月にふれあい館で実施いたします。

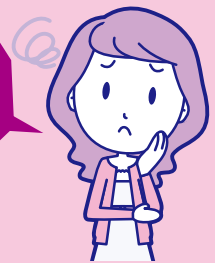
【申込み・問い合わせ】合志市社会福祉協議会 生活支援課 電話 248-2625

参加募集

## 家族のつどい

- 日 時 7月22日(水) 午後1時30分~午後3時00分
- 会 場 福祉会館(ヴィーブル内)
- 内 容 意見交換
- 対象者 認知症の方を介護している方、家族が認知症と診断された方
- 参加費 無 料

「同じ事の繰り返しにイライラしてしまう。」  
「怒りたくないのに、どうしても怒ってしまう」



## 皆さんご存知ですか? 地域の身近な相談役「民生委員・児童委員」

毎年5月12日は「民生委員・児童委員の日」です。その時期に合わせて、広く地域住民の方々に民生児童委員の活動について理解を深めるべく、様々なPR活動等を民生委員児童委員協議会が主体となって展開されています。

合志市では、各小学校での挨拶運動や、下校時の見守り活動、また公共施設等へPRポスターの掲示等をされています。

この機会にぜひ民生委員・児童委員について関心を持っていただき、活動へのご理解とご協力をお願いします。

東部地区



西部地区



【お問合せ先】地域福祉課 電話 242-7007

### Message

自主・自立をモットーに生きていますが、73才になり、トンチンカンも多くなりました。用があつて社協や高齢者施設に出向くことがあり、入所者と接して、私自身、しっかりしなくちゃという気持ちが強くなりました。人は皆、若い時から高齢者施設を見学・学習すべきだと思います。(田作不可止 73歳)

Message





# 小学生夏休みワークキャンプ

## 参加者募集!!



- **と き**：8月6日(木) 9:00受付～8月7日(金) 15:00 (宿泊)
  - **対 象**：合志市内の小学校5～6年生
  - **内 容**：高齢者の方々とのふれあい交流や保育園児との交流体験等
  - **と ころ**：合志市三つの木の家
- \*参加者には修了証を発行します  
 \*持ってくるもの：エプロン、三角巾、タオル、着替え、お米(2合)、上履き、帽子、1日目昼食、水筒、筆記用具、保険証のコピー、洗面道具(お風呂道具)
- \*参加申し込み〆切 **7月16日(木)**まで

申し込み先

\*ボランティア協力校(各小学校)の生徒の方は各学校の担任の先生に直接申し込み

問い合わせ先

合志市社会福祉協議会・地域福祉課(合志市保健福祉センターふれあい館内)  
 TEL 096-242-7007 FAX 096-242-6635



# 夏休み中学生・高校生

## ボランティアワークキャンプ



### 『赤ちゃん・こどもふれあい交流事業』参加者募集!!

- **と き**：7月22日(水) 9:00～15:15
- **対 象**：合志市内在住の中学生
- **と き**：8月5日(水) 9:00～15:15
- **対 象**：合志市内在住の高校生及び合志市内にある特別支援学校に通学する中学生・高校生



かわいい赤ちゃんとあそびませんか♪



- **と ころ**：合志市保健福祉センターふれあい館
  - **内 容**：赤ちゃんや保護者の方とのふれあい交流、助産師や保育士等による誕生学や保育講座の中で、赤ちゃんとの関わり方や接し方を学びます。
- \*参加者には後日修了証を発行します  
 \*参加料は無料です(保険代・おやつ等はこちらで負担します)  
 \*持ってくるもの：動きやすい服装(体操服など)、エプロン、タオル、着替え、昼食、のみもの、筆記用具
- \*参加申し込み〆切 **7月13日(月)**まで

申し込み先

\*ボランティア協力校(合志中、西合志中、西合志南中、ひのくに高等支援、菊池支援)の生徒の方は各学校の担任の先生に直接申し込み、それ以外の方は下記までお申し込み下さい。

問い合わせ先

合志市社会福祉協議会・こども支援センター(合志市保健福祉センターふれあい館内)  
 TEL 096-242-7008 FAX 096-242-6635

### Message

最近、転職しました。新しい事には慣れませんが、仕事ができる喜びの方が大きいです。(あいたいや 36歳)

### Message



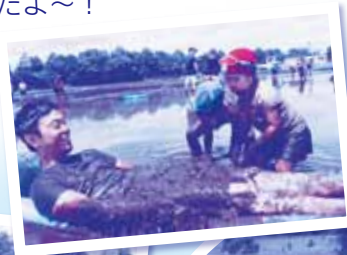
## 西児童館クラブのみなさん ありがとうございました！

西児童館クラブ（地域組織活動連絡協議会）のみなさんで、児童館のゆうぎしつやあそびにわ、栄養指導室をキレイに清掃していただきました！



## どろりんピック☆2015開催しました！

どろんこつなひきに、宝さがし、ビーチフラッグ大会等おもいっきり、苗植え前の田んぼでどろんこになって遊びました！終了後には、食生活改善推進委員さんにつくっていただいた、おいし〜いおにぎりを食べましたよ〜！



### 職員募集のお知らせ

#### 嘱託職員（保育士）

- 内 容：こどもセンター業務
- 賃 金：当法人の規定による
- 労働時間：7：30～20：15（実働8時間勤務）

#### 学童支援員（登録）

- 内 容：学童保育業務
- 賃 金：当法人の規定による
- 労働時間：月～金曜日 4時間程度 週1～2日

#### 保育士・看護師（登録）

- 内 容：病児保育業務
- 賃 金：当法人の規定による
- 労働時間：月～土曜日 4時間程度

※詳細はお問い合わせください。  
【お問い合わせ】こども支援センター  
TEL 242-7008

### Message

1歳5か月になる娘が最近、絵本を大好きになりました!!お気に入り、アンパンマンです♥ (かのんママ 28歳)

### Message



5月16日(土)

## 第5回「れんがの家」感謝祭・ スペースれんが開所式

天気が心配される中、新築のスペースれんがのお披露目と例年の感謝祭を同時に行いました。地域の方や区長さんをはじめ民生委員さんなどに参加いただき、説明会と内覧会、職員による食バザーや演芸会(?)で楽しんでいただきました。

※「スペースれんが」では、6月1日より児童発達支援事業・放課後等デイサービス(重心児含む)・生活介護を多機能型事業所として運営していきます。「れんがの家」では、児童発達支援事業所(10名)を専門で実施いたします。

# れんがの家 だより



## 障がい者スポーツ大会に参加!!

今年もうまかなよかなスタジアムで走りました!緊張の中一人でスタートラインに立ち集中してゴールを目指しました。結果を大きなスタジアムのスクリーンに表示、記録証を頂き、みんなで来年を目指しての練習を誓い合いました。今回初めて、チーム競技のペタンクにも参加、終了後みなでお弁当食べながらの反省会が楽しかったね~\*



肥後丸・くまモンと記念撮影



## 児童発達支援事業

子どもの身体的発育と運動・感覚機能の訓練に熊本保健科学大学にご協力いただき、定期的に療育指導をお願いしています。今回は生活機能療養学科の森本先生をお願いして、サーキットでいろんな訓練道具の体験をさせていただきました。遊びの中での訓練に子ども達のパワーも全開でした。



★障がいをお持ちの方の余暇活動へ皆さまの特技・趣味をご指導いただくボランティアさん募集中。  
場所や必要なものはこちらで用意します。詳細は「れんがの家」にお問い合わせください。  
★ホームページにも地域活動支援センターの行事予定と「れんがの家便りパトーン」を掲載しています。  
【問い合わせ】TEL:242-2271 FAX:223-5625 E-mail:renga@koshi-shakyo.or.jp

# ありがとうございました

受付順 5/1~31 受付分

次の方々から社会福祉協議会にご寄附いただきました。厚くお礼申し上げます。

- ◆ 香典返し ◆
- 若原 / 上田千里様 (故夫茂様)
- 大池 / 片山春己様 (故妻悦子様)
- 後川辺 / 中嶋ツヤ子様 (故夫貢様)
- 上須屋 / 新田朱實様 (故夫曉生様)
- 須屋 / 黒田良子様 (故夫弘毅様)
- 上庄 / 山下睦朗様 (故妻美保様)
- 永江団地 / 高見久子様 (故夫好長様)
- 上庄 / 恵濃タツ子様 (故母村上キヤ様)
- 御代志 / 石井美紀様 (故母恵子様)
- 上庄 / 合志節子様 (故夫良夫様)
- 七城町 / 木村隆弘様 (故義甥典昭様)
- 須屋 / 松永信子様 (故夫守雄様)
- 弘生 / 緒方尚子様 (故母弘子様)
- 熊本市 / 大塚シズ子様 (八景水谷クリニック (故夫俊一様))
- ◆ 一般寄付 ◆
- 野村 / 渡辺昭徳様
- すずかけ台 / ぼっかぼか
- すずかけ台 / すすかけ様
- 合志木曜倶楽部 (ZUMBA) 様
- 合志AYA倶楽部 (ZUMBA) 様
- 合志盆栽会様
- 武蔵野台 / 荒木章子様
- ◆ 寄贈 ◆
- 辻久保 / 安武鈴子様 (子守帯)
- 武蔵野台 / 村山善邦様 (西瓜)



## 読者のコーナー

### クイズです。



前回のこたえは

「生活・介護支援サポーター養成講座」でした。

さて、今月のクイズです。  
合志市社会福祉協議会の本所の名前にも使用されており、表紙でうたっている、人が人らしく生きていくために、大切なこととはなんのでしょうか？

## 人と人が○○○○こと

クイズにお答えいただいた方の中から、抽選で図書カード1,000円分を1名様にプレゼントします。

郵便番号、住所、氏名、年齢、電話番号をお書きのうえ、はがき又はファックスのいずれかの方法で応募してください。締め切りは「ほっとライン8月号」発行日と同じ7月23日(木)必着です。当選者の発表は賞品の発送をもってかえさせていただきます。

※ご応募いただく際に、ペンネームを添えて皆さまの最近の出来事などお書きください。いただいたメッセージの中から「ほっとライン」の中のページ下部に掲載させていただきます(50文字程度)。併せて皆さまからのご意見もお待ちしております。

〒861-1102 合志市須屋2251-1ふれあい館内  
合志市社会福祉協議会「ほっとライン」係  
ファックス番号 096-242-6635

## ふれあい総合相談

相談無料

社会福祉協議会では各種相談窓口を開設しています。お気軽にご相談ください。

相談日・場所	担当相談員	相談内容
7/1(水) (ふれあい館)	弁護士 民生児童委員	法律に関すること
7/10(金) (みどり館)	弁護士 行政相談委員 人権相談委員	生活上の お困りごとについて
7/21(火) (西合志庁舎)	弁護士 行政相談委員 人権相談委員	午前よりも午後の方が 待ち時間が少ないです
<b>時間 10:00~12:00 13:00~15:00</b> ※相談受付時間 9:30~11:30 13:00~14:30		

相談日・場所	担当相談員	相談内容
7/1(水) (ふら〜つとホーム太陽)	行政書士(※)	法律に関すること等
7/8(水)、15(水) (ふら〜つとホーム太陽)	ぼっかぼかサポーター リーダー	日常的なちよつとした お困りごと相談
<b>時間 10:00~12:00</b> (※)予約電話(合志市社協地域福祉課) 096-242-7007		

相談日・場所	担当相談員	相談内容
7/15(水) (福祉会館)	合志市役所 福祉課職員	福祉行政に関する相談
月~金 (ふれあい館)	社会福祉協議会職員	福祉やボランティア に関すること こどもに関する相談
<b>時間 8:30~17:00</b>		

社会福祉法人 合志市社会福祉協議会 TEL242-7000(代)

### お問い合わせ

- ふれあい館 TEL242-7000
- みどり館 TEL248-0400
- 福祉会館 TEL248-2625

- 南ヶ丘福祉支援センター  
輝き館ひかり TEL288-2240
- 障がい者支援センター  
れんがの家 TEL242-2271

- このみ坂保育園 TEL247-6630