



# 社協だより

ふれあいネットワーク

# ほっとライン

社協はまちのほっとステーション

2010 vol.48  
平成22年5月20日発行



## 児童福祉週間 4月29日(木・祝) 特別イベントを開催しました

午前の部は『とり+かえっこ&オークション』、午後の部は講師に安藤哲也氏（NPO法人ファザリング・ジャパン代表）をお招きして“子育て講演会&パパの読み聞かせLIVE♪”『パパの極意～仕事も育児も楽しむ生き方』が開催されました。

『とり+かえっこ』は、ちびっこからおばあちゃんまで200名近く参加していただき、皆さんから「また、やりたいです♪」と感想をいただき、大盛況でした。

講演会では、現代社会の子育ての現状や父親からの視点で本音トークも満載!! 安藤さんと“パパねっと”メンバーさんによる生演奏に乗せての“読み聞かせLIVE”も、大いに盛り上がりました!!

『九州男児』なパパも、これから『イクメン』（育児を楽しむ男性）に変身してくれることに期待します♪♪



### もくじ

#### お知らせ・参加者募集

- ・どろりんピック2010
- ・ドラムレッスンパート3
- ・協力会員募集
- ・レクリエーション研修会
- ・榎ノ本「にこにこサロン」発会式
- ・介護教室参加者募集

p.2,3

#### 寄付・寄贈お礼

- ふれあい総合相談日程
- 熊本天使園より報告

p.4



シンボルマークのハートは緑に満ちた「永住未来都市」合志市を表現し、それを取り巻く4つの球体は合志市社会福祉協議会の活動拠点「ふれあい館」「福祉会館」「みどり館」「南ヶ丘福祉支援センター輝き館」を意味し、合志市民を4つの拠点と市民のネットワークで包み込み「一人の不幸も見逃さない」形を図案化しました。

また、右下の鏡文字は、合志市のK、社会福祉の社、協議会のKを図案化し、Kは市民の両手で両脇から支え、真ん中の社は手を取り合った市民を表し、「市民同士が手を取り合って支え合い、明るい社会を創造する姿」を表現しています。

発行

社会福祉法人 合志市社会福祉協議会

TEL 242-7000(代) <http://www.koshi-shakyo.or.jp/>



この広報誌は、共同募金の助成金を受け制作しております。



この広報誌は再生紙を使用しています

にしじどうかん 6月プレーパーク



- と き: 6月13日(日) 10:00~13:00
- と ころ: ふれあい館に集合(近くの田んぼまで活動します!)
- 参加費: 一人100円・米一合(3歳以上おにぎり付き)  
※予約時、ご持参ください
- 対 象: 乳・幼児~中・高校生・ご家族の方でどうぞ★
- 定 員: 50名程度
- 内 容: ドロリンサッカーやビーチフラッグなど  
思いきりドロンコになって遊びましょう☆
- 持ってくる物:  
水着(汚れてもいい服装)、ゴーグル、着がえ、汚れ物入れ、  
バスタオル、ビニール袋、遊び道具、はし、飲み物  
(※おにぎりにあうおかず・漬け物など各自持参)
- 受付開始: 5月11日(火) 9:00より  
ふれあい館にきて入金後、本予約になります。  
(電話は仮予約のみ)

にしじどうかん 中学・高校生イベント

- と き: 6月26日(土) 14:00~16:00
- と ころ: ふれあい館 交流ホール
- 対 象: 中・高校生
- 定 員: 10名程度 (要予約・TELでもOKです)
- 内 容: シリーズ最終回! みんなでギターなど他の楽器を  
使ってセッションして楽しめます♪ 興味がある  
方は、ぜひ来てください☆



『ドラムセッション★パート3』

申し込み先 こども支援センター

受付時間: 9:00~19:00(月~金) ※祝日はお休み



ファミリーサポートセンター  
協力会員を募集します!



ファミリーサポートは、地域の中で子育ての応援をしてほしい人(利用会員)と子育ての応援をしたい人(協力会員)とが支え合う相互援助活動です。21年度は会員数1320人、活動件数2390件の活動を行い、子育て家庭を応援してきました。今後も多様なニーズに対応できるように新規会員を募集します。この機会にあなたも子育てを応援する一員になりませんか?



- 日 時: 7月4日(日) 9:30~15:30
- 場 所: ふれあい館 交流ホール
- 内 容: ①子どもの安全・応急処置について(救急法)  
②ファミリーサポートの支援活動について  
③子どもの心身の発達について  
④子どもとのかかわり方と遊びについて
- 持ってくる物:  
筆記用具 証明写真2枚 印鑑 お弁当
- 定 員: 30名 (託児あり 15名まで)
- 申し込み: 6月30日(水) まで
- ※救急法は登録されている協力会員のフォローアップとしても受け付けていますのでご参加ください。
- 申し込み先: こども支援センター

# レクリエーション研修会 のお知らせ



公民館活動やボランティア活動の場を和ませる技術として、また介護予防効果の方法の習得を目的として研修会を開催します。  
レクリエーションコーディネーターの上野祥子さん(熊本県レクリエーション協会所属)を講師にお招きして4回シリーズで開催します。

## ■日 程:

日 時	場 所	定 員
6月23日(水) 13:30~15:30	ヴィーブル 福社会館	80名
9月22日(水) 13:30~15:30	ヴィーブル 福社会館	60名
12月15日(水) 13:30~15:30	ふれあい館 交流ホール	80名
2月16日(水) 13:30~15:30	ふれあい館 交流ホール	80名

- 参加対象: 地域サロンボランティア  
ボランティアに興味のある方  
(都合の良い日のみの参加も可)
- 参加費: 無料
- 申し込み先: 地域福祉係

# 地域サロンが 誕生しました

5月9日

## 榎ノ本「にここサロン」発会式

後藤 勝 代表

### 「地域の絆を強めていきたい」

公民館に地域住民と元気の家ひまわりの家の方、約50名が参加され、発会式が行われました。代表者より、地域で暮らす高齢者の仲間づくり、生きがいづくり、健康づくりを目的としてサロンを開催しながら、住民同士の横のつながりをつくっていき、暮らしやすい地域づくりに取り組んでいきたいと話がありました。今後、自治会、民生児童委員、老人会、婦人部、地域のボランティアが協力し合い開催される予定です。



# 介護教室参加者募集

## 《1・安心できる在宅介護》

福祉サービスの利用法・介護技術を身に付けよう

第1部では、介護が必要になったときに知っていればためになる情報・介護保険や障害者自立支援法のサービスの活用法、また申請から利用までとサービス内容の講習を行います。また、第2部では、日常生活を送る上で必要な介護を一日の流れをとおして、寝たきりにさせない介護技術の講習を行ないます。  
いざ!! という時に絶対役立つ内容です。是非ご参加ください。

- 内 容: 第1部 ①介護保険・高齢者福祉について  
②障害者自立支援法・障害福祉サービスについて  
③簡単・楽々家庭介護のポイント
- 第2部 ④食事介助の基本  
⑤車椅子介護のポイント  
⑥排泄介助の基本

■日 時: 7月17日(土)  
第1部 9:00~12:00 / 第2部 13:00~16:30

- 場 所: ふれあい館 地域交流ホール
- 対象者: 合志市民(30名程度) (募集は定員になり次第締めきります)
- 参加費: 無料
- 申し込み先: 訪問支援課 (担当: 戸泉)



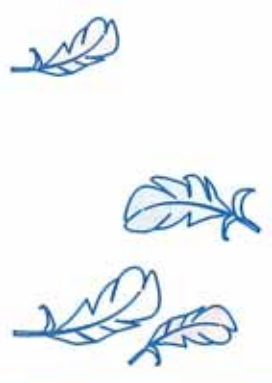
# ありがとうございました

次の方々から社会福祉協議会にご寄付いただきました。厚くお礼申し上げます。

受付順  
4/1~30  
受付分

## ◆ 香典返し ◆

- 北 / 勝田 栄治様 (故妻 芳美様)
- 新開 / 内田 邦次様 (故妻 誠子様)
- 下町 / 衛藤 繁様 (故母 久子様)
- 榎ノ本 / 金合 和香子様 (故夫 博様)
- 若原 / 小山 昭子様 (故夫 良人様)
- 上庄 / 合志 峰治様 (故叔母 田上 ヒロ子様)
- 笹原 / 寺崎 忍様 (故母 深川 悦子様)
- 黒石原 / 川添 範夫様 (故母 ミツ工様)
- 北 / 上田 葉子様 (故夫 幸則様)
- 原口 / 後藤 セキ様 (故夫 時義様)
- 鹿水 / 竹下 ツルコ様 (故夫 之輝様)
- 栄住宅 / 緒方 義徳様 (故母 ミツ子様)
- 黒石団地 / 田端 真美様 (故夫 道夫様)
- 杉並台 / 高崎 時男様 (故妻 光子様)
- 若原 / 鈴木 政一様 (故母 ナツコ様)



- ◆ 一般寄付 ◆
- 武蔵野台 / 荒木 章子様
- ◆ 寄贈 ◆
- 東須屋 / 中村 喜代子様 (介護用品)
- 黒石 / 平井 和信様 (介護用品)
- 須屋 / 井上 美知様 (故夫 靖久様)
- 外園 / 渡邊 キクコ様 (故夫 隆康様)
- 須屋 / 後藤 テルミ様 (故夫 憲實様)
- 群 / 五嶋 輝義様 (故母 トミ子様)
- 泉ヶ丘 / 鏡 敏久様 (故妻 律子様)
- 北 / 久永 澄子様 (故父 末廣様)
- 二子 / 高橋 恵美子様 (故母 村上 照子様)

## 熊本天使園より 報告



熊本天使園南側、西側の屋外整備工事が完了しました。フェンスを含めた屋外が整備され、外での活動を喜んでいます。(財)中央競馬馬主社会福祉財団をはじめ、ご協力を賜りました皆様に謹んで感謝の意を表します。

## ふれあい総合相談

相談無料

社会福祉協議会では、各種相談窓口を開設しています。お気軽にご相談ください。

相談日・場所	担当相談員	相談内容
6/1 (火) (泉ヶ丘支所)	弁護士 民生児童委員	法律に関すること
6/10 (木) (みどり館)	弁護士 行政相談委員 人権相談委員	生活上の お困りごとについて
6/21 (月) (西合志庁舎)	弁護士 行政相談委員 人権相談委員	

時間 10:00~12:00 13:00~15:00  
※相談受付時間 9:30~14:30

相談日・場所	担当相談員	相談内容
6/16 (水) (ヴィーブル福祉会館) 時間 10:00~12:00	合志市母子寡婦 福祉連合会	子育てに関する 相談
月~金 (ふれあい館) 時間 8:30~17:00	社会福祉協議会職員	福祉やボランティア に関すること こどもに関する相談

お問い合わせ

## 社会福祉法人 合志市社会福祉協議会

熊本県合志市須屋2251-1 (市保健福祉センター「ふれあい館」内)  
TEL096-242-7000 (代) FAX096-242-6635  
URL <http://www.koshi-shakyo.or.jp/> E-mail [vc@koshi-shakyo.or.jp](mailto:vc@koshi-shakyo.or.jp)

ふれあい館  
TEL242-7000

みどり館  
TEL248-0400

福祉会館  
TEL248-2625

南ヶ丘福祉支援センター  
輝き館 ひかり  
TEL288-2240